

Bass



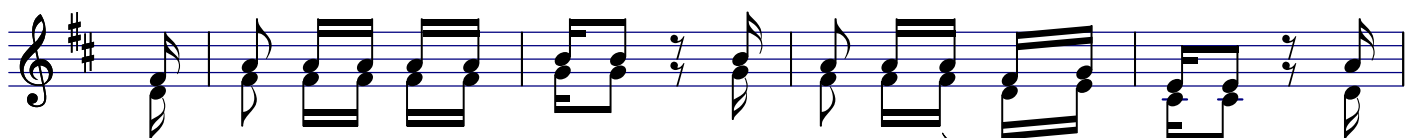
Ma i sha ya ngu ni me m ka bi dhi Ye su mwo ko zi wa ngu

Ma i sha ya ngu ni me m ka bi dhi Ye su mwo ko zi wa ngu

zi wa ngu ki la ni na po te mbe a ki la ni na po si ma ma pa
mbe a na ha ta ni na po si ma ma ha ta pa

le pe nye ma ta ti zo ma i sha ya ngu ni Ye su kri sto Ki su kri sto

Organ pause

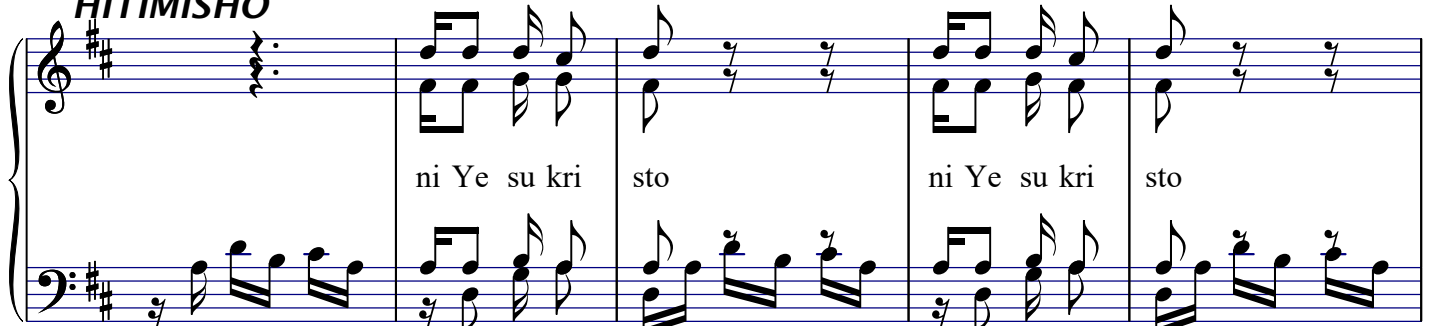


1. Ni me m ka bi dhi Ye su ma i sha ya - ngu yo te kwa
2. Ndu gu ta fa ka ri ha ya ni ku a - mbi - a yo kwa
3. Ni na wa a li ka wo te tu m ka ri bi she Ye su a



ni na ju a ma i sha bi la Ye su si - cho cho te
 ni ma i sha bi la Ye su sa wana gari bi la de re va
 tu o ngo ze si ku zo te ka ti ka ma i sha ye tu

HITIMISHO



ni Ye su kri sto ni Ye su kri sto

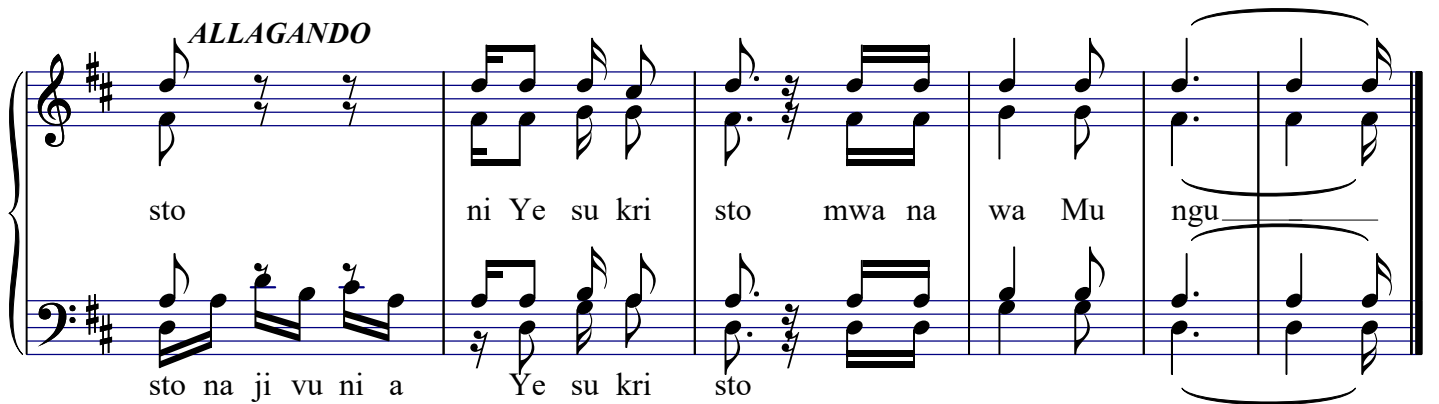
Na ji vu ni a Ye su kri sto ni te mbe a po Ye su kri to ni si ma ma po



ni Ye su kri sto ni Ye su kri sto ni Ye su kri

Ye su kri sto A he A he Ye su kri sto A he A he Ye su kri

ALLAGANDO



sto ni Ye su kri sto mwa na wa Mu ngu

sto na ji vu ni a Ye su kri sto

F
i
n
e

*Umenakiliwa na ; Paschal Lusangija
 paschallusangija@gmail.com
 0782402378-0655422378*