

SHUKRANI YA MAVUNO

Safwa Oration

Allegro moderato

Na. Laurenti. Wililo

Twa shu ku - ru kwa za wa di ya kwa - nza kwa shu
Mwe nye zi ndi ye a lo tu ja li a ma fa

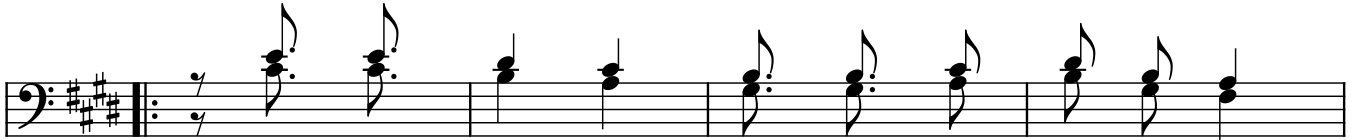
1. kra - ni ya ma za o ya sha mba ni Mu ngu tu Ah sa
ni ki o ya ma li mbu ko ye -

2.

nte Mu ngu we tu A sa nte kwa hi i za wa
A ba ri ki ka zi ze tu i li tu te nde

1. di tu li yo pe wa Mu ngu
ka zi yz

2. ke Mu ngu



1.a).Ka zi ze tu tu na zo zi fa nya,
 1.b).Tu tu mi e ngu vu za mwi li ni,
 2.a).Tu li je nge ka ni sa le - tu,
 2.b.).Tu te ge me ze wa hi ta - ji,
 3.a).Ma vu no ha ya ngu vu ze - tu,
 3.b).Tu ja li e na mwa ka mwi ngi ne,



twa o mba Mu ngu u zi Ba ri ki.
 tu za li she ma za o sha mba ni.
 kwa ma za o to ka ma sha mba ni.
 kwa mi cha ngo ye tu na kwa sa la.
 tu na shu ku ru Mu ngu A sa nte.
 tu du mi she ku ji to a kwe tu.