

BWANA AWAPELEKEE MSAADA.

[Wimbo wa Mwanzo-Ndoa...!!]

Na A.Family
BMM-Choir
Kome-Parish
14-Apr-2021
Geita.

♩ = 58-Con-brio...!!

S
A

Bwa na a wa pe le ke e m sa a da ku to ka, ka ti ka pa
to - ka

T
B

to ka,

6

ta ka ti fu pa ke, Na ku wa te ge me za ku

A wa ja li e kwa ka di ri

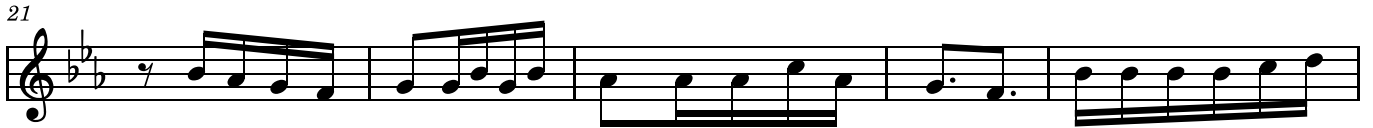
11

to ka Sa yu ni A wa ja li e kwa ka di - ri

17

ya ha ja ya mo yo

ya ha ja ya mo yo we nu na ku ti mi za ma sha u ri ye nu..



1.A wa tu ze tu zo ya - u pe ndo myo yo ni mwe nu a wa i ma ri she
 2.A wa ki nge na zo hi - la za ke mwo vu she ta ni zi ta ka zo i ha
 3.M sa ma ha ka ti ye - nu i we i sha ra sa fi ya ku dhi hi ri sha



sa na ka ti ka sa la na ka zi ku su di m pa
 ri bu ndo a hi i ta ka ti fu zi ka pa te ku
 ku wa mwa pe nda na kwe li kwe li na Mu ngu Ba ba



te ku wa le a wa to to we nu.
 o ndo le wa nda - ni - ye nu.
 wa mbi ngu ni a ta wa ba ri ki.