

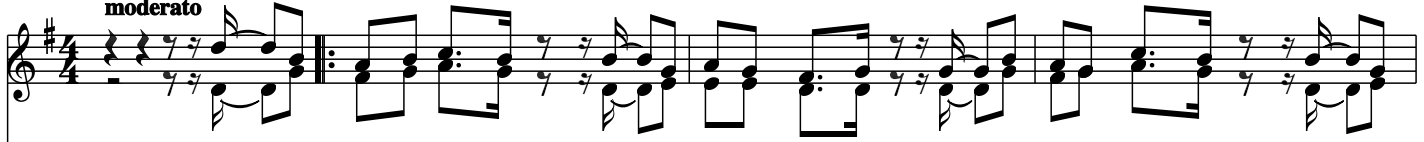
# Natamani Sana

(wimbo wa mbinguni)

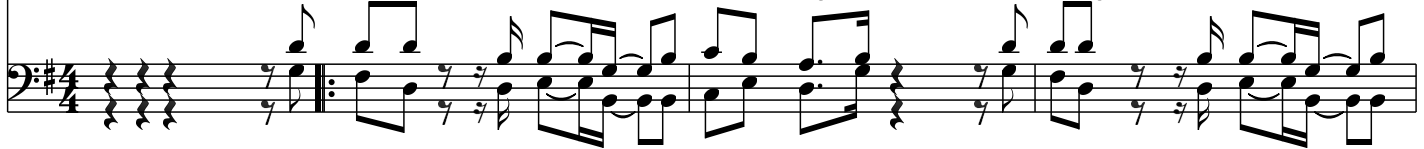
Boniface Katiku  
<+254768918072>

kiitikio

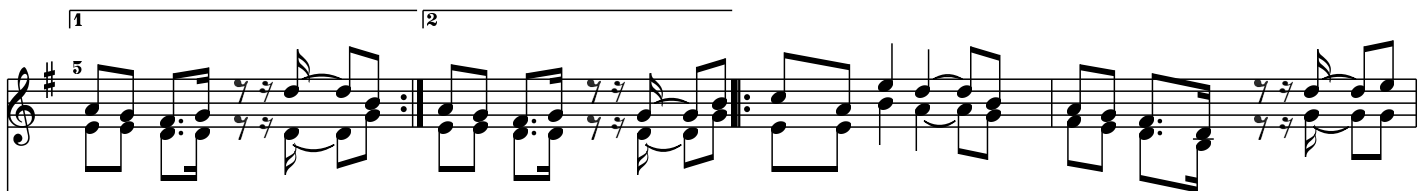
moderato



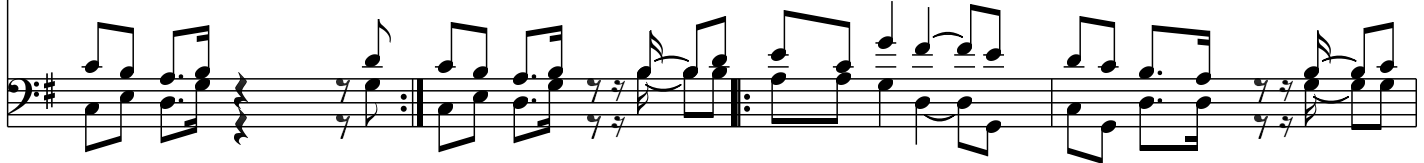
Na ta ma ni sa na ni fi ke mbi ngu ni ni ji u nge mi mi na wa



ta ma ni sa na ni fi ke mbi ngu ni ji u nge mi mi na wa



ta ka ti fu Na ta ta ka ti fu Ni i mbe ho sa na mbe le za Mu ngu Ni m

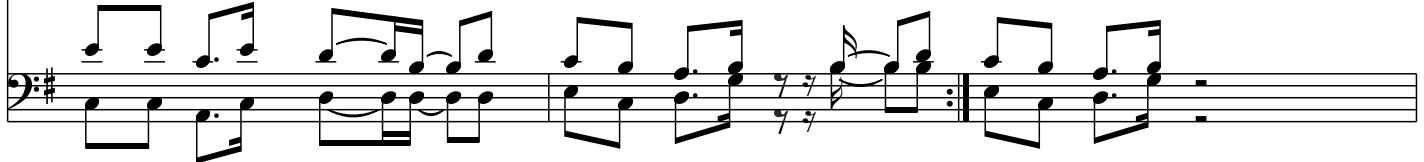


ta ka ti fu ta ta ka ti fu Ni i mbe ho sa na mbe le za Mu ngu Ni m



shu ku ru mwe nye zi kwa we ma wa ke Ni i we ma wa ko

1. We we  
2. Ni na  
3. Na zi



shu ku ru mwe nye zi kwa we ma wa ko Ni i we ma wa ko

# Mashairi

12



Mu ngu wa ngu u ni we ze she ni ku o ni mi mi kwa ma cho ya ngu ha ki  
o mba Mu ngu ni fu ngu li e la ngo la mbi ngu ni nau ni ru hu su ni fi  
le ta shu kra ni za ngu kwa ko po ke a ee Mu ngu ni o nge ze e ni ku

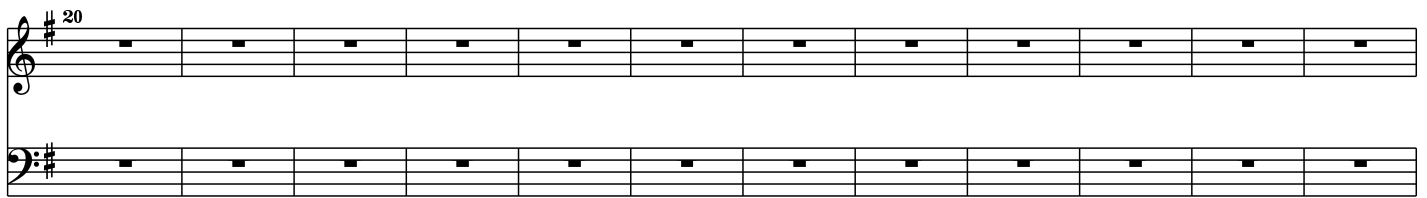
16



ka ee Bwa na na ni ta ri dhi ka Ni ta ji ta hi di ni ku o ne te na  
ke u li po ni zi le te sa la kwa ko na jo nge a u si ni pu u ze  
tu mi ki e kwa vi pa ji vya ngu na ni ku hi mi di mi le le a mi na.

Na ni ta ri dhi ka Ni ku o ni te na  
Ni zi le te sa la u si ni pu u ze  
kwa vi pa ji vya ngu mi le le a mi na

20



32

