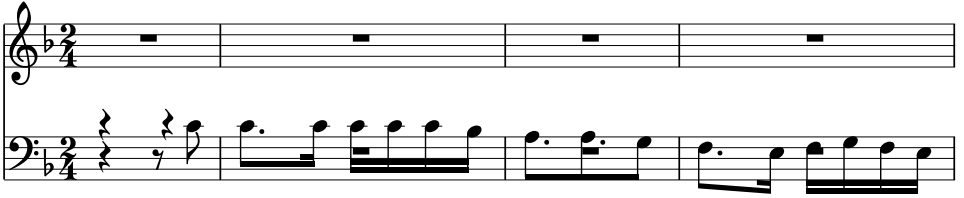


Zimejaa!

Deo Nkoko
Mbeya

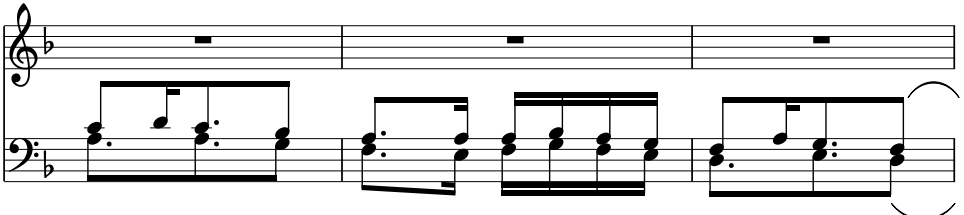
Slow



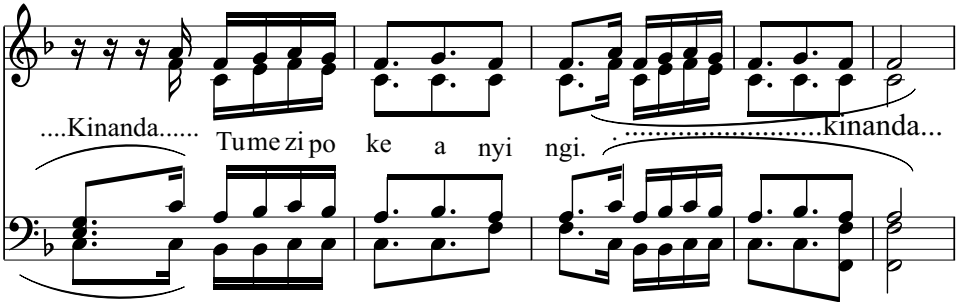
Za ke zi me tu do ndo ke a; Ta za ma zi me tu zu



ngu ka. Ni nyi ngi zi si zo i



da di; O na zi li vyo tu fu ni ka.



A me zi a chi a na zo zi me shu ka; A me

zi a chi a nyi ngi A me

zi a chi a na zo zi me shu ka; A me zi a chi a zo

na zo

zo

te

ba ra ka A me zi a chi a na zo zi me
a chi a ba ra ka na zo zi me

te

te le m ka; A me zi a chi a zi je. te le. A me

chi a na zo

zi a A me a cha zi me ti ri ri ka; A me
a cha zi me

zi a chi a na zo

zi shu sha ba ra ka, tu me zi po ke a. A me

zi a chi a; A me zi a chi a na zo zi me ti ri ri ka; A me

zi shu sha ne e ma na si tu me zi po ke a. A me

tu shu shi a nee ma tu me zi po ke a. ***Pumziko refu
la kinanda***

KIITIKIO

Musical score for the first system of 'KIITIKIO'. It features a treble clef staff with a key signature of one flat and a common time signature. The melody begins with a quarter rest, followed by a quarter note G4, and then a series of eighth notes: A4, G4, F4, E4, D4, C4. A double bar line with repeat dots follows. The melody continues with eighth notes: D4, C4, B3, A3, G3, F3, E3, D3. The lyrics 'Zi me to ka kwa ke ma ha' are written below the treble staff. The bass staff has a whole rest for the first measure, followed by a quarter rest, and then eighth notes: G3, F3, E3, D3, C3, B2, A2, G2. The lyrics 'Nee ma' are written above the bass staff. Below the bass staff, the lyrics 'Zi me to ka kwa' are written.

Zi me to ka kwa ke ma ha
Nee ma
Zi me to ka kwa

Musical score for the second system of 'KIITIKIO'. The treble staff continues with eighth notes: G3, F3, E3, D3, C3, B2, A2, G2. The lyrics 'zi pu ngu i, zi me ja a zi na mi mi ni ka' are written below. The bass staff continues with eighth notes: G2, F2, E2, D2, C2, B1, A1, G1. The lyrics 'za ke za mi mi ni ka' are written above. Below the bass staff, the lyrics 'ke na ha zi pu ngu i, za mi mi ni ka' are written.

zi pu ngu i, zi me ja a zi na mi mi ni ka
za ke za mi mi ni ka
ke na ha zi pu ngu i, za mi mi ni ka

Musical score for the third system of 'KIITIKIO'. The treble staff begins with a quarter note G4, followed by a quarter rest, and then eighth notes: A4, G4, F4, E4, D4, C4. The lyrics 'tu. nee ma Zi me ja a te le na zi na' are written below. The bass staff begins with eighth notes: G3, F3, E3, D3, C3, B2, A2, G2. The lyrics 'Nee ma' are written above. Below the bass staff, the lyrics 'tu. ne e ma za ke. Zi me ja a te' are written.

tu. nee ma Zi me ja a te le na zi na
Nee ma
tu. ne e ma za ke. Zi me ja a te

mi mi ni ka ne e ma za Mu ngu. ni nyi ngi sa
 za ke ni

le za mi mi ni ka nee ma ni nyi ngi sa

ni nyi ngi

na sa sa na ni nyi ngi sa na na zi me ja a
 ni nyi ngi na

na sa na ni nyi ngi sa na zi ko

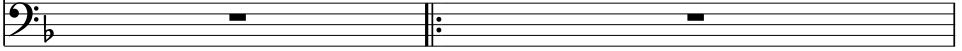
te zi me ja a te le ne e ma. Zi me te zi me ja a te le. **Ala, kisha beti**

1. te le nee ma. 2. te le.

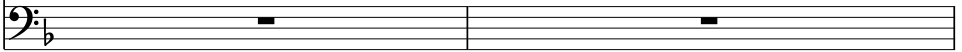
BETI



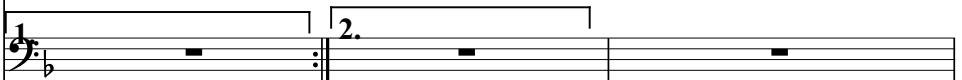
1) Wa nga li tu mbo ni o na wa li
ka u to to ba do wa li
2) U si ngi zi wa ngu u si ku ne
ha tu a ni pi ga yo na



a nza na zo, ne e ma za ke zi ka wa te le
ku wa na zo, ka ti ka u ja na zi ka wa a
e ma to sha, ku a m ka a su bu hi ni ne
yo ne e ma, ha ta ku ge u ka kwa ngu ni ne



kwa o. Ka ti nda ma tu. Ka ti ka u ze e wa o zi ko
... .. e ma tu. Ku ya ta fa ka ri ha ya mi mi
e ma. Ki la
... ..



na o, wa na zi po ke a na ha zi wa
 si we zi, ma a na ne e ma za ke kwa ngu

pu ngu ki i. A me shu sha nyi ngi ni nyi ngi sa na ne
 zi na to sha. Ni se me li pi? Ni ta mke ni ni ki

e ma za Mu ngu. Ni nyi
 nywa ni mwa ngu? ni nyi— ngi— te na
 Ni nyi— ngi zi ko

te
zi me ja a te le. Tu me zi po ke a.

*Pumziko la
kinanda na
KIITIKIO*

te le.

Sehemu ya kumalizia

A me zi ta wa nya ko te ko— te na si

tu me zi po ke— a; A me

twa shu ku ru tu me zi po ke a; nee

shu sha na ku ga wa kwa wo— te Ni a

A me zi ga wa kwa wo te.

sa nte tu kwa sa nte kwa ke A me

shu sha na zo
A me shu sha na zo zi me shu ka te na zi me
A me shu sha zi me shu ka

shu ka nee ma nyi ngi nyi ngi Ni a sa nte a sa nte
Ni a sa nte kwa ke

Ni a

tu kwa ke kwa hi zi zi li zo ja a; jaa Ni a
tu kwa ke kwa hi zi zi li zo jaa, te na a

sa nte tu, nee ma zi me jaa. A
a sa nte sa na sa na

sa nte tu, nee nee ma zi me jaa.
a sa nte sa na