

Yn. 18:1-19,42
Mateso ya Bwana wetu Yesu Kristo
(Ijumaa Kuu)

Fr. G. Mrina Aj.
15/4/2022
Masakta.



M. Ma te so ya Bwa na we tu Ye su Kri sto



ya li vyo a ndi kwa na Mta ka ti fu Yo ha ni.



M. Wa ka ti u le Ye su a li to ka pa mo ja



na wa na fu nzi wa ke kwe nda ng'a mbo ya ki ji to Ke dro li;



pa li po ku wa po bu sta ni; a ka i ngi a ye ye, na wa na fu nzi wa ke.



Na ye Yu da yu le a li ye ta ka ku msa li ti,



a li pa ju a ma ha li pa le;



kwa sa ba bu Ye su a li ku wa a ki e nda hu ko ma ra



nyi ngi pa mo ja na wa fu nzi wa ke.



Ba si Yu da a kii sha ku po ke a ki ko si



cha a ska ri na wa na fu nzi wa li o to ka



kwa wa ku u wa ma ku ha ni na Ma fa ri sa yo,



a ka e nda hu ko na ta a na mi e nge na si la ha.



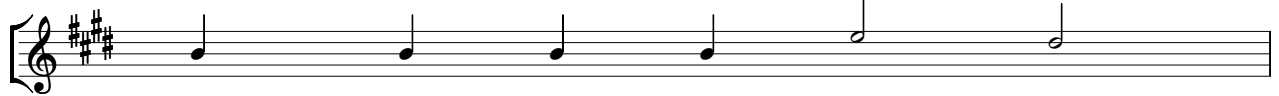
Ba si Ye su ha li a ki ju a yo te ya ta ka yo m pa ta,



a ka to ke a a ka wa a mbi a,



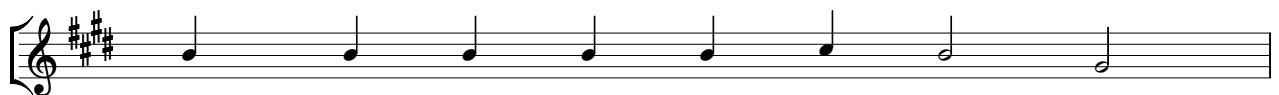
+ Ni na ni mna ye mta fu ta?



M. Wa o wa ka mji bu,



W. Ni Ye su Mna za re ti.



M. Ye su a ka wa a mbi a,



+ . Ni - mi mi. M. Yu da na ye a li ye msa li ti a li ku wa



a me si ma ma pa mo ja na o. Ba si a li po wa a mbi a,



ni - mi mi, wa li ru di nyu ma wa ka a ngu ka chi ni.



Ba si a ka wa u li za te na, +.Mna mta fu ta na ni?



+ . Waka se ma, W. Yesu Mnaza re ti. M. Yesu a ka ji bu



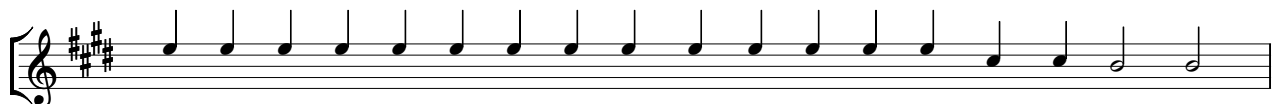
+ . ni me kwi sha ku wa a mbi e ni ya kwa mba ni mi mi;



ba si i ki wa mnani ta fu ta mi mi, wa a che ni ha wa wa e de za o.



M. I li li ti mi zwe li le ne no a li lo li se ma,



Wa le u li o ni pa si ku mpo te za ha ta mmo ja wa o.



Ba si Si mo ni Pe tro a li ku wa na u pa nga,



a ka u fu ta, a ka mpi ga mtu mwa wa ku ha ni, a ka mka ta si ki o la ku u me.



Na yu le mtu mwa ji na la ke ni Ma lko. Ba si Ye su a ka mwa mbi a Pe tro,



+. Ru di sha u pa nga a la ni mwa ke,



Je, ki ko mbe a li cho ni pa Ba ba mi mi ni si ki nywee?



M. Ba si wa le a ska ri na yu le Je me da ri na wa le



wa tu mi shi wa wa ya hu di wa li mka ma ta Ye su wa ka mfu nga.



Wa ka mchu kua kwa A na si kwa nza; ma a na



a li ku wa mkwe we Ka ya fa, yu le a li ye ku wa Ku ha ni Mku u



mwa ka u le. Na ye Ka ya fa ndi ye yu le a li ye wa pa Wa ya hu di



li le sha u ri ya kwa mba ya fa a m tu mmo ja a fe kwa a ji li ya wa tu.



Wa ka mfu a ta Ye su, Pe tro na mwa na fu zi mwi ngi ne.



Na mwa na fu nzi hu yo a li ku wa a me ju li ka na na ku ha ni mku u,



a ka i ngi a pa mo ja na Ye su ka ti ka be he wa



ya Ku ha ni mku u La ki ni Pe tro a ka si ma ma n je mla ngo ni.



Ba si yu le mwa na fu nzi mwi ngi ne a li ye ju li ka na na Ku ha ni



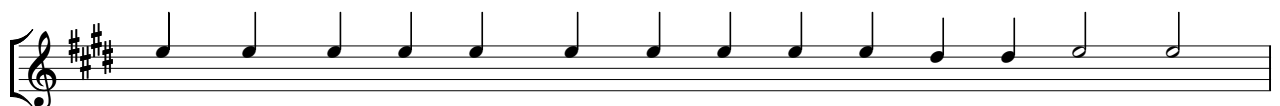
Mku u a ka to ka, a ka se ma na mngo ja mla ngo,



a ka mle ta Pe tro nda ni Ba si yu le ki ja ka zi, a li ye ku wa mngo ja mla ngo,



a ka mwa mbi a Pe tro, W. We we na we Je



hu mwa na fu nzi mmo ja wa po wa m tu hu yu?



M. Na ye a ka se ma, W. Si mi mi.



M. Na wa le wa tu mwa na wa tu mi shi wa li ku wa wa ki si ma ma



wa me fa nya mo to wa m ka a; ma a na i li ku wa ba ri di;



wa ka wa wa ki ko ta mo to, Pe tro na ye a li ku wa po pa mo ja na o,



a na ko ta mo to. Ba si ku ha ni Mku u a ka mwu li za Ye su



ha ba ri za wa na fu nzi wa ke, na ha ba ri za ma fu ndi sho ya ke.



Ye su a ka mji bu, +. Mi mi ni me se ma na u li mwe ngu wa zi wa zi;



si ku zo te na li fu ndi sha ka ti ka si na go gi na ka ti ka he ka lu,



wa ku sa nyi ka po Wa ya hu di wo te;



wa la kwa si ri mi mi si ku se ma ne no lo lo te.



Ya ni ni ku ni u li u li za mi mi?



wa u li ze wa le wa li o si ki a ni ni ni ni li yo wa a mbi a;



wa o wa na ju a ni li yo ya ne na.



M.Ba si a li po se ma ha yo, mtu i shi mmo ja wa po a li ye si ma ma



ka ri bu a li mpi ga Ye su ko fi a ki se ma,



W.Wa mji bu hi vi ku ha ni Mku u?



M.Ye su a ka mji bu, +.Ka ma ni me se ma vi ba ya,



u shu hu di e ni u le u ga ya,



Ba li ka ma ni me se ma ve ma, wa ni pi gi a ni ni?



M.Ba si A na si a ka mpe le ka ha li a me fu ngwa kwa Ka ya fa,



ku ha ni mku u. Na Si mo ni Pet tro a li ku wa



a ki si ma ma hu ko, a na ko ta mo to.



Ba si wa ka mwa mbi a, W.We we na we Je,



hu mwa na fu nzi wa ke mmo ja wa po?



Na ya a ka ka na a ka se ma, Si mi mi.



M. M tu mwa mmo ja wa po wa ku ha ni m ku u,



ha ye ni ja ma a ya ke yu le a li ye ka si ki o na Pe tro;



a ka se ma, W. Je! mi mi si me ku o na we we bu sta ni ni



pa mo ja na ye? M. Ba si Pe tro a ka ka na te na, na ma ra a ka wi ka ji mbi.



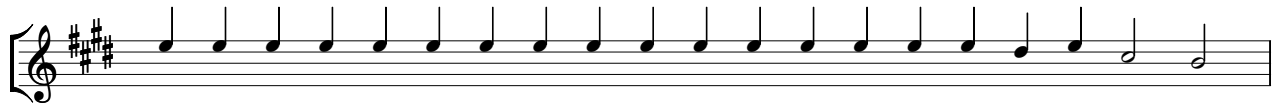
M.Ki sha wa ka mchu ku a Ye su ku to ka kwa Ka ya fa mpa ka Pra i to ri o,



na yo i ka wa al fa ji ri, la ki ni wa o



ha wa ku i ngi a nda ni ya i le Pra i to ri o,



wa si je wa ka na ji si ka, ba li wa pa te ku i la Pa sa ka.



Ba si Pi la to a ka wa to ke a n je a ka se ma,



W. Ni ma shi ta ka ga ni mna yo le ta juu ya m tu hu yu?



M. Wa ka ji bu wa ka mwa mbi a,



W. Ka ma m tu hu yu a si nge ku wa m te nda ma ba ya,



tu si nge mle ta kwa ko. M. Ba si Pi la to a ka wa mbi a,



W. Haya! mta e ni ni nyi, mka mhu ku mu kwa i le to ra ti ye nu!



M. Wa ya hu di wa ka mwa mbi a, W. Si si ha tu na ru hu sa ya ku u a m tu.



M. I li li ti mi e ne no la ke Ye su a li lo li se ma,



a ki o nye sha ni ma u ti ga ni a ta ka yo ku fa.



Ba si Pi la to a ka i ngi a te na nda ni ya Pra i to ri o,



a ka mwi ta Ye su a ka mwa mbi a,



W.Je! we we ni mfa lme wa wa ya hu di? M. Ye su a ka mji bu,



+ We we wa se ma hi vi kwa na fsi ya ko,



a u wa tu we ngi ne wa li ku a mbi a ha ba ri za ngu?



M. Pi la to a ka ji bu, W. A ma, Ni Mya hu di mi mi, Ta i afa la ko



na wa ku u wa ma ku ha ni ndi yo wa li o ku le ta kwa ngu. U me fa nya ni ni?



M. Ye su a ka ji bu, + U fa lme wa ngu si o wa u li mwe ngu hu u.



ka ma ufa lme wa ngu u nge ku wa wa u li mwe ngu hu u,



wa tu mi shi wa ngu wa nge ni pi ga ni a, ni si je



ni ka ti wa mi ko no ni mwa wa ya hu di.



La ki ni u fa lme wa ngu si o wa ha pa.



M. Basi Pi la to a ka mwa mbi a, W. We we u mfa lme ba si?



M. Ye su a ka ji bu, +. We- we wa se ma, kwa ku wa mi mi ni mfa lme.



mi mi ni me za li wa kwa a ji li ya ha yo,



na kwa a ji lii ya ha yo mi mi na li ku ja u li mwe ngu ni,



i li ni i shu hu di e kwe li; ki la a li ye wa hi yo kwe li,



hu ni si ki a sa u ti ya ngu.



M. Pi la to a ka mwa mbi a, W. Kwe li ni ni ni?



M. Na ye a ki i sha ku se ma ne no hi lo a ka wa to ke a



Wa ya hu di te na, a ka wa a mbi a,



M. Mi mi si o ni ha ti a yo yo te kwa ke.



La ki ni kwe nu ku na de stu ri ya mi mi ku wa fu ngu li a



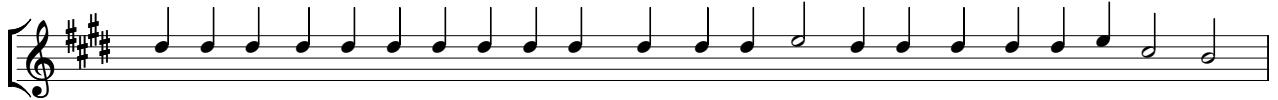
m tu mmo ja wa ka ti wa Pa ska; ba si, mwa pe nda ni wa fu ngu li e



Mfa lme wa Wa ya hu di? M. Ba si wa ka pi ga ke le le te na wa ki se ma,



W. Si hu yu, ba li Ba ra ba. M. Na ye yu le Ba ra ba a li ku wa mya ng'a nyi.



Ba si ndi po Pi la to a li po mtwa a Ye su, a ka mpi ga mi je le di.



Na o A ska ri wa ka mso ko ta ta ji ya mi i ba,



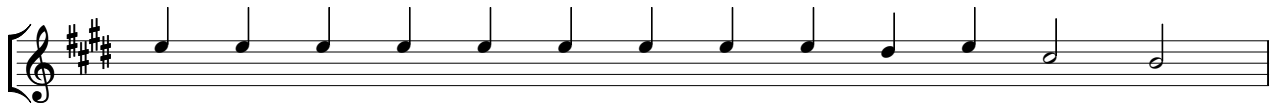
wa ka mti a ki chwa ni, wa ka mvi ka va zi la za mba ra u.



Wa ka wa wa ki mwe nde e, wa ki se ma,



W. Mtu hu yu na m le ta n je kwe nu, mpa te ku fa ha mu ya ku wa



mi mi si o ni ha ti a yo yo te kwa ke.



M. Ndi po Ye su a li po to ka n je, na ye a me va a i le ta ji ya mi i ba,



na li le va zi la za mba ra u. Pi la to a ka wa a mbi a,



W. Ta za ma, m tu hu yu!



M. Ba si wa le wa ku u wa ma ku ha ni na wa tu mi shi wa o wa li po mwu o na,



wa li pi ga ke le le wa ki se ma, W. Msu li bi she, Msu li bi she!



M. Pi la to a ka wa mbi a,



M. Mwa e ni ni nyi ba si, mka su li bi she



kwa ma a na mi mi si o ni ha ti a kwa ke.



M. Wa ya hu di wa ka mji bu,



W. Si si tu na yo she ri a, na kwa she ri a hi yo a me sta hi li ku fa,



kwa sa ba bu a li ji fa nya ku wa Mwa na wa Mu ngu.



M. Ba si Pi la to a li po si ki a ne no hi lo a ka zi di ku o go pa.



A ka i ngi a te na nda ni ya i le Pra i to ri o, a ka mwa mbi a Ye su,



W. We we u me to ka wa pi? M. La ki ni Ye su ha ku m pa ji bu lo lo te.



Ba si Pi la to a ka mwa mbi a,



W. Hu se mi na mi? Hu ju i ya ku wa mi mi ni na ma mla ka



ya ku ku fu ngu a, na mi ni na ma mla ka ya ku ku su li bi sha?



M. Yesu a ka mji bu,+. We we hunge ku wa na ma mla ka yo yo te ju



u ya ngu, ka ma u si nge pe wa ku to ka ju u,



kwa hi yo ye ye a li ye ni ti a mi ko no ni mwa ko



yu na dha mbi i li yo ku bwa za i di.



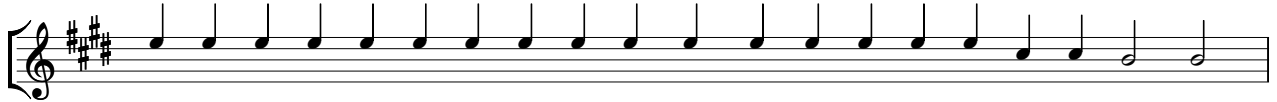
M. Na ta ngu ha po Pi la to a ka ta fu ta ku mfu ngu a;



la ki ni Wa hu di wa ka pi ga ma ke le le wa ki se ma,



W. U ki mfu ngu a hu yu we we si ra fi ki ya ke Ka i sa ri;



ki la mtu a ji fa nya ye ku wa mfa lme hu mfi ti ni Ka i sa ri.



M. Ba si Pi la to, a li po si ki a ma ne no ha yo, a li mle ta Ye su n je,



a ka ke ti juu ya ki ti cha hu ku mu.



ma ha li pa i twa po Sa ka fu ya ma we,



a u kwa Ki e bra ni a Ga ba tha.



Na yo i li ku wa ma a nda li zi ya Pa sa ka.



ya pa ta sa a si ta. A ka wa a mbi a Wa ya hu di,



W. Ta za ma Mfa lme we nu! M. Ba si wa le wa ka pi ga ke le le,



W. Mwo ndo she, mwo ndo she msu li bi she! M. Pi la to a ka wa mbi a,



Je! ni msu li bi she mfa me we nu! M. Wa ku u wa ma ku ha ni wa ka mji bu,



W. Si si ha tu na mfa lme i la Ka i sa ri.



M. Ba si ndi po a li po mti a mi ko no ni mwa o i li a su li bi we;



na o wa ka mpo ke a Ye su.



M. A ka to ka, ha li a ki ji chu ku li a msa la ba wa ke,



mpa ka ma ha li pa i twa po Fu vu la ki chwa,



au kwa Ki e bra ni a Gol - go tha.



Wa ka msu li bi sha hu ko, na we ngi ne wa wi li pa mo ja na ye,



mmo ja hu ku na mmo ja hu ku, na Ye su ka ti ka ti.



Na ye Pi la to a kaa ndi ka a nwa ni, a ka i we ka juu ya msa la ba,



i me a ndi kwa, YE SU MNA ZARE TI, MFA LME WA WA YA HU DI.



Ba si a nwa ni hi yo wa li i so ma we ngi ka ti ka Wa ya hu di;



ma a na ma ha li pa le a li po su li bi wa Ye su pa li ku wa ka ri bu na m ji;



na yo i li a ndi kwa kwa Ki e bra ni a, na Ki ru mi, na Ki yu na ni.



Ba si wa ku u wa ma ku ha ni na Wa ya hu di wa ka mwa mbi a Pi la to,



W.U si a ndi ke, Mfa lme wa Wa ya hu di; ba li ya kwa mba yu le a li se ma,



Mi mi ni Mfa lme wa Wa ya hu di. M.Pi la to a ka ji bu,



W.Ni li yo a ndi ka ni me ya a ndi ka.



M.Na o A ska ri wa li po msu li bi sha Ye su wa li ya twa a ma va zi ya ke,



wa ka fa nya mafu ngu ma n ne, kwa ki la a ska ri fu ngu la ke, na ka nzu na yo.



Ba si ka nzu i le ha i ku sho nwa, i li ku wa i me fu mwa



yo te pi a ta ngu ju u. Ba si wa kaa mbi a na,



W.Tu si i pa su e, la ki tu i pi gi e ku ra i we ya na ni.



M.I li li ti mi e a ndi ko li le li ne na lo,



Wa li ga wa nya ngu o za ngu, na va zi la ngu wa ka li pi gi a ku ra.



Ba si ndi vyo wa li vyo fa nya wa le a ska ri.



M. Na pe nye msa la ba wa ke Ye su wa li ku wa wa me si ma ma ma ye,



na u mbu la ma ma ye, Ma ri a mu wa Klo pa na Ma ri a mu Ma gda le na.



Ba si Ye su a li po mwo na ma ma ya ke,



na yu le mwa na fu nzi a li mpe nda a me si ma ma ka ri bu,



a li mwa mbi a ma ma ya ke,+ Ma - - ma, ta za ma mwa na o.



M. Ki sha a ka mwa mbi a yu le mwa na fu nzi,



+ . Ta za ma ma ma ya ko.



M.Na ta ngu sa a i le mwa na fu nzi yu le a ka mchu ku a nyu mba ni kwa ke.



M.Ba a da ya ha yo Ye su, ha li a ki ju a ya ku wa yo te ya me kwi sha



ku ma li si ka, i li a ndi ko li ti mi e, a ka se ma,



+ Na o na ki u. M. ku li ku wa ko hu ko ki me ja a si ki;



ba si wa ka ti a si fo ngo i li yo ja a si ki ju u ya u fi to wa hi so po,



wa ka mpe le ke a ki nywa ni, Ba si Ye su a li po kwi sha



ku i po ke i le si ki a li se ma,



I me kwi sha. M. A ka i na ma ki chwa, a ka i sa li mu ro ho ya ke.

Tupige magoti



M. Ba si Wa ya hu di, kwa sa ba bu ni ma a nda li o,



mi i li i si ka e ju u ya mi sa la ba si ku ya sa ba to,



(ma a na sa ba to i le i li ku wa si ku ku bwa),



wa li mwo mba Pi la to mi gu u ya o i vu njwe, wa ka o ndo le we.



Ba si as ka ri wa ka e nda, wa ka mvu nja mi gu u wa kwa za,



na wa pi li, a li ye su li bi wa pa mo ja na ye.



La ki ni wa li po mji a Ye su na ku o na ya ku wa a me kwi sha ku fa,



ha wa ku mvu nja mi gu u; la ki ni as ka ri



mmo ja wa po a li mcho ma u ba vu kwa m ku ki;



na ma ra i ka to ka Da mu na ma ji. Na ye a li ye o na a me shu hu di a,



na u shu hu da wa ke ni kwe li; na ye a na ju a ya ku wa



a na se ma kwe li i li ni nyi na nyi mpa te ku sa di ki.



kwa ma a na ha yo ya li tu ki a i li a ndi ko li ti mi e;



Ha pa na mfu pa wa ke u ta ka o vu njwa. Na te na a ndi ko li ngi ne la ne na;



Wa ta mta za ma ye ye wa li ye m cho ma.



M.Ha ta ba a da ya ha yo Yu su fu wa A ri ma dha ya,



na ye ni mwa na fu nzi wa Ye su (la ki ni kwa si ri,



kwa ho fu ya Wa ya hu di),



a li mwo mba Pi la to ru hu sa i li a u ondo e mwi li wa ke Ye su.



Na Pi la to a ka m pa ru hu sa.



Ba si a ka e nda, a ka u o ndo a mwi li wa ke.



A ka e nda Ni ko de mo na ye, (yu le a li ye mwe nde a



u si ku ha po kwa nza), a ka le ta ma cha nga nyi ko ya ma ne ma ne



na u di ya pa ta ra tli mi a. Ba si wa ka u twa a mwi wa ke Ye su,



wa ka u fu nga sa nda ya ki ta ni



pa mo ja na ya le ma nu ka to,



ka ma i li vyo de stu ri ya Wa ya hu di ka ti ka ku zi ka.



Na pa le a li po su li bi wa pa li ku wa na bu sta ni;



na nda ni ya bu sta ni mna ka bu ri ji pya,



a mba lo ha ja ti wa ba do m tu ye yo te nda ni ya ke.



Hu mo ba si, kwa sa ba bu ya ma a nda li o ya Wa ya hu di,



wa ka mwe ka Ye su; ma a na li le ka bu ri li li ku wa ka ri bu.