

MUNGU WANGU

Mogha AA

20/2/2022

Shybush

Mwadui

Katikati
Dom. Matawi

Zab, 22:7,8,16-19

$\text{♩} = 55$

Munguwa ngu Munguwa ngu Mungu Mungu wa ngu, mbo na

u me ni a cha.

1. Wo te wa ni o - na o hu ni che ka sa na; hu se ma
Hu ni fyo nya wa ki ti ki sa - vi chwa vya o,

u m te g e m e e Bwa na na a m - po nye na a mwoko e sa sa ma a na

a pe nde zwa na ye.

2. Kwa ma a na m bwa wa me ni zu ngu ka, ku sa nyi ko la wa o vu

wa me ni so nga. Ya me ni zu a mi ko no na mi gu u, na we za

36



ku i he sa bu mi fu pa ya ngu yo te.

39



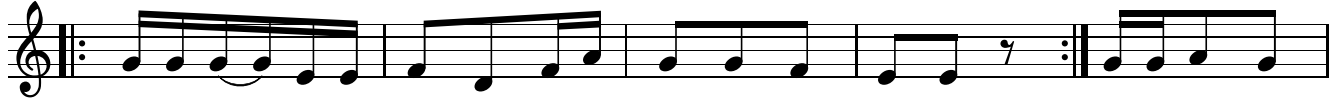
3. Wa na ga wa na ngu o ngu - o za ngu; Na we Bwa na u si si ma
Na va zi la ngu wa li pi gi a ku ra,

45



me mba li ee Mu ngu wa ngu fa nya ha ra ka ku ni sa i di a.

50



4. Ni ta li hu bi ri ji na la ko kwa ndu gu za ngu; E nyi nyo te
Ka ti ka - ti ya ku sa nyi ko ni ta ku si fu,

55



m li o wa za o wa Ya ko bo m tu ku ze ni.