

UTUREHEMU EE BWANA

Zaburi: 51. 1 - 4, 10 - 12, 15

Dr . L. G. MHEMBE

Sengerema - Mwanza

December, 2004

$\text{♩} = 100$

S
A

U - tu re he mu Ee - Bwa - na kwa ku wa tu me *pp* te - nda

T
B

7

dha mbi tu me te nda dha mbi *ff* kwa ku wa tu me te nda tu me *pp* te - nda dha. mbi.

13

1. Ee Mungu u ni re he mu sa wa sa wa na fa dhi li za ko ki a si cha wi ngi wa re

18

he ma za ko u ya fu te ma ko sa ya ngu u ni o she ka bi

23

sa na u o vu wa ngu u ni ta ka se u ni ta ka se dha - mbi za ngu.

30

2. Ma a na ni me ju a mi mi ma ko sa ya ngu na dha - mbi ya ngu i mbe le yanguda i ma

38

ni me ku te nda dha mbi we we pe ke ya ko na ku fa nya ma o vu mbe le za macho ya ko.

47



3.EE. Mu ngu u ni u mbi e mo yo sa fi u i fa nye u pya ro ho

53



i li yo tu li a nda ni ya ngu u si ni te nge na u so wa ko wa la

60



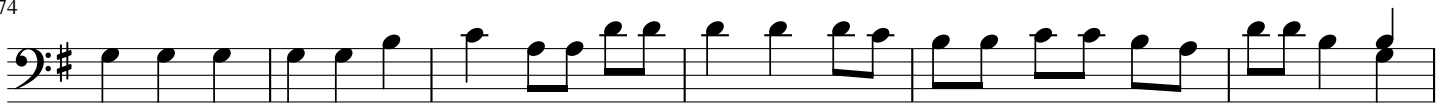
ro ho ya ko ta ka ti fu u si ni o - ndo le e 4.U ni ru di shi e fu

67



ra ha ya wo ko vu wa ko u i te ge me ze kwa - ro ho ya we pe si

74



Ee Bwa na u i fu mbu e mi do mo ya ngu na - ki nywacha ngu ki ta zi ne na ki

80



ta zi ne na si fa za ko.

