

SIKU NILIYOKUITA
Dominika 17,C

Kwa Hisia

Soprano/Alto

Tenor/Bass

Si-ku i - le - ni li - yo - ku i ta u - - li - - ni i - ti

S./A.

T./B.

ki - a u - ka ni - fa - ri ji - na - fsi ya ngu - - kwa - ku - - ni

S./A.

T./B.

ti - a ngu ^{1.}vu - si - ku vu

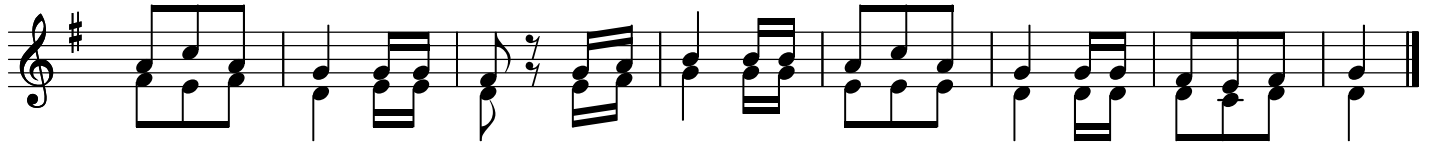
S./A.

1. Ni - ta ku - shu - ku ru - kwa - mo - yo - wa - ngu wo - te mbe - le ya - mi - u ngu - ni - ta
2. Ni - ta li - shu - ku ru - ji - - na - - la - - ko - - kwa - ji li - ya - fa dhi li - za
3. I - nga wa - Bwana - yuko juu - a - mwo - na - m - nye - nye - ke - vu a - m ju - a - mwe - nye - ku - ji
4. Mko - no wa - ko - wa ku - u - me u - ta - ni - o - ko - a Bwa - na a - ta - ni ti - mi - li

S./A.

1. i - mba za - - bu - ri ni - ta su - - - ju - du - ni - ki - li - ka - bi - - li - - he -
2. ko - nau - a - mi - ni - fu kwa - ma a - na - - u - - me - ku - - za - a - ha - di ya - ko - ku -
3. vu - na - to - ka - mba - li ni - ja po - - kwe - nda - ka - ti - ya - - shi - - da - - u - ta
4. zi - a - ma - mbo - ya - ngu Ee - Bwa na - fa - dhi - li - za - ko - za - mi - le - - le - - u -

S./A.



1. ka-lu - la ke ta - - ka ti - - fu he - - ka - lu - la - ke - ta - - ka - - ti - fu.
2. li-ko - ji na ji - - na la - - ko ku - - li - ko - ji - na - ji-na - la - ko - lo - te
3. ni-hu - i shau - ta-nyo - sha mko - - no ju - u ya - ha - si - ra - ya-A - du - i - za - ngu
4. si-zi - a che ka-zi - za mi-ko - no u - si - a - che-ka - zi - za-mi - ko - no - ya - ko