

Yesu Amezaliwa

Composed By:
Richard Mkude

♩ = 65

Ye su a me za li wa a a me za li wa ho ri ni ha ki ka

5 Be tle he mu ni sha ngwe ma si ha le o a me za li wa le o ni

9 sha ngwe nde re mo na vi fi jo kwa ni mwo ko zi wa u li mwe ngu
Sha ngwe nde re mo na vi fi jo kwa ni mwo ko zi wa u li mwe ngu
sha ngwe nde re mo pi a vi fi jo kwa ni mwo ko zi wa u li mwe ngu
sha ngwe nde re mo na vi fi jo ko zi wa u li mwe ngu

14 le o a me ku ja kwe tu le o ni tu
le o a me ku ja kwe tu

1. 2.

18



1. Ma la i ka a me le ta ha ba ri ya fu ra ha a wa a mbi wa chu nga ji
 2. O na wa chu nga ji na o wa na pi ga mbi o kwa ha ra ka wa na kwe nda

24



jile o ka za li wa ma la i ka a me le ta ha ba ri- ya fu ra ha ku u
 ku mwa bu du mto to na si le o tu mwa bu du mto to Ye su a li ye za li wa

30



3. Mama ju si na o wa m ta fu ta m to to nyo ta i le i na yo ng'a

36



ra ya wa o ngo za wa ka fi ka a li po za li wa na o wa ka msu ju di a

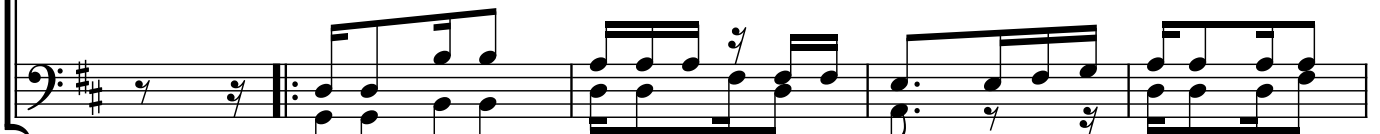
HITIMISHO

42

Le o ni sha ngwe nde re mo na vi fi jo kwa ni mwo ko zi wa u



Sha ngwe nde re mo na vi fi jo ko zi wa u
 Sha ngwe nde re mo pi a vi fi jo kwa ni mwo ko zi wa u



Sha ngwe nde re mo na vi fi jo ko zi wa u

47

li mwe ngu le o a



li- mwe ngu le o a me ku ja kwe tu le o ni



li mwe ngu le o a

51 2.

tu le o ni sha ngwe nde re mo na vi fi jo kwa ni mwo ko zi wa u li mwe ngu

sha -- ngwe o ho u li mwe

57

le o a me ku ja kwe tu le o ni sha ngwe nde re mo na vi fi jo kwa ni mwo

ngu le o a me ku ja kwe tu a me ku ja ku tu ko mbo

63 1. 2.

ko zi wa u li mwe ngu le o a me ku ja kwe tu le o ni tu

a ku tu to a u tu mwa ni mwa she ta ni a me ni