

Ee Bwana Ulitafakari Agano

Eleuter Kihwele

$\text{♩} = 42$

Bwa na u li ta fa ka ria ga - no Ee Bwa na u li ta fa

5

u si sa ha u mi le - le u ha i wa wa tu wa li o o ne - wa

9

1.Ee Mungu Ee Mungu u si ma me u ji te te e u si ma me u ji te te

12

e mwe nye we u si sa ha u sa u ti ya wa te si sa u ti ya wa te si wa ko

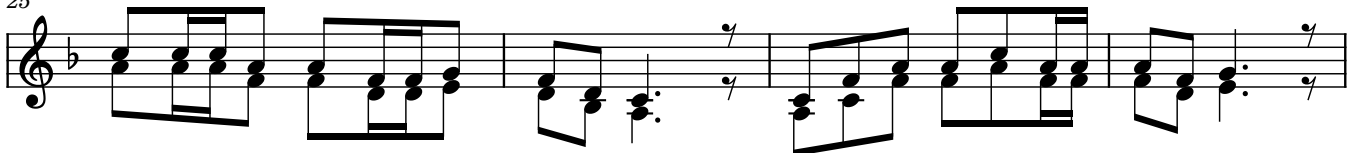
17

2.U li ku mbu ke ku sa nyi ko la ko u li lo li nu nu a za ma ni

21

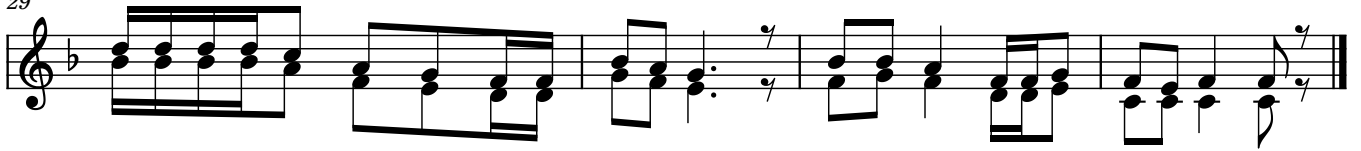
u li lo li ko mbo a li we ka bi la ka bi la la u ri thi wa ko

25



3.La ki ni Mu ngu ni m fa lme wa ngu ni m fa lme to ke a za ma ni

29



a fa nya ye ma mbo ma mbo ya wa ko vu wo ko vu ka ti ka ti ya n chi