

BWANA ATUBARIKI SIKU ZOTE

Zab.

TIMOTHY HALINGA

KCMC-MOSHI

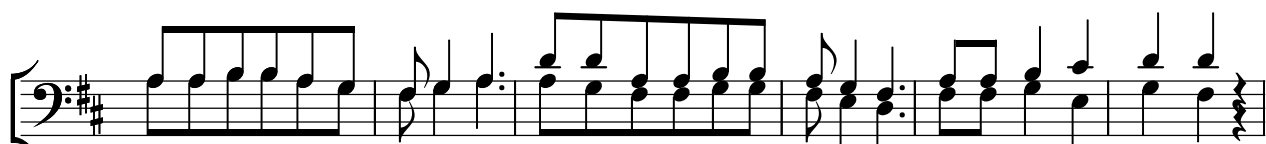
Bwa na a tu ba ri ki si ku zo te

si ku zo - te za - ma i sha ye tu.
si ku zo - te

1. He ri ki la M tu a m cha ye Bwa-na A e nda e ka ti ka nji- a za ke,
2. M ke a ta ku wa ka ma m za bi - bu u za a o ka ti ka nyu- mba ya ko,

ta a bu ya mi ko no ya ko ha ki ka u ta i la u ta ku wa mwe nye he ri
wa na o ka ma mi che mi che ya mi ze i tu- ni ze i tu ni wa ki i zu

na ngu Ba ka ra me ka za te ya le. ko.



3. [a] Ha ki ka a ta ba ri ki wa hi vyo M - tu - yu - le a m cha ye Bwa na,
[b] Si ku zo te za ma i - sha ya ko na am u ka wa o ne wa na wa wa na o,



A ku ba ri ki to ka sa - yu ni u o ne u - he ri wa Ye ru sa le mu.
A ma ni i ka e na I sra e l a ma ni i - ka e na - I sra e l.