

BWANA NI NANI ATAKAYEKAA

Zab 15: 1-5

Furaha Mbughi

Kiwira - Mbeya

12-08-2021

$\text{♩} = 60$

Bwana Bwana ni nani ata kayeka a ka ti ka he ma ya ko, Bwa ni na ni na ni

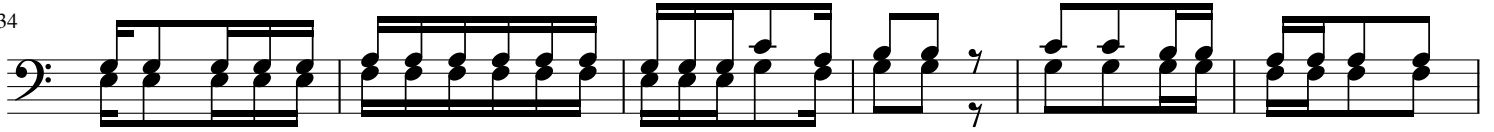
a ta kayefanya ma_ska ni_ ya ke, ka ti_kaki li macha koki ta ka ti_ fu. fu. Bwa

1.Ni m tu a e nda ye_ kwau ka mi li fu, na ku te_ nda ha ki,
2.Ma cho ni pa_ ke m tu a_ si ye ha ki hu_ dha ra u li wa,

a se maye kwe li kwa mo_ yo wa ke, ni ye ye a mbaye ha ku m te nda
ba li hu wa he shi mu wa mcha o Bwa na, ni ye ye a mbaye ha ya ba di li

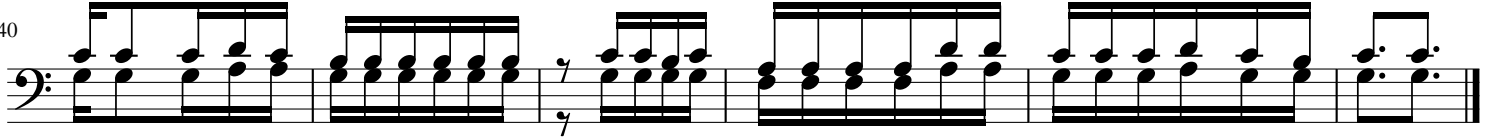
mwe_ nzi we ma ba ya, wa la ha ku m se nge nya ji ra ni ya ke.
ma_ ne no_ ya ke, i ngwa a me a pa kwa ha sa ra ya ke.

34



3.Amba ye ha ku to a fedhaya ke a pa te ku la ri ba, wa la haku twa a ru shwa

40



a mwa nga mi ze a si yeha ti a, m tu a te ndaye mambo ha yo ha ta o ndoshwami le le.