

# NITAKUPA HAZINA.

Kwa wahitimu JKM 2021

DENIS N. KATYALI

Parokia ya Bikira Maria salama ya Wagonjwa-Muhimbili

MUHAS 2021.

♩ = 70



1. Ni ta kwe nda mbe le ya ko na ku pa sa wa zi sha ma ha li pa li po pa



ru za ni ta vu nja vi pa nde vi pa nde mi la ngo ya sha ba,

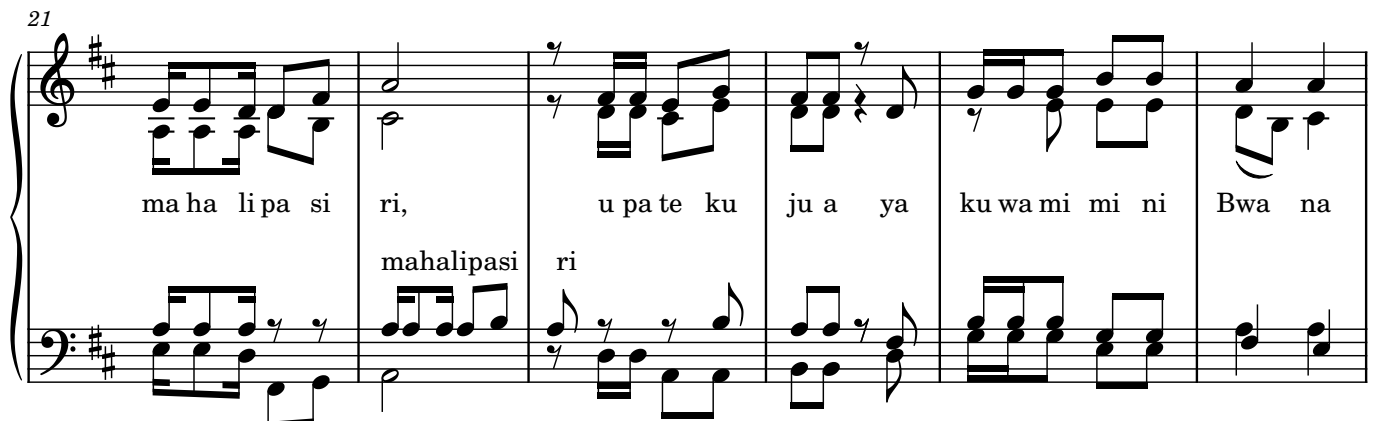


na ku ka ta ka ta ma pi ngo ya chu ma

15 **KIITIKIO.**



Na mi ni ta ku pa ha zi na za gi za ni na ma li zi li zo fi chwa



ma ha li pa si ri, u pa te ku ju a ya ku wa mi mi ni Bwa na

mahalipasi ri

27

ni ku i ta ye kwa ji na la ko naa m Mu ngu wa is ra e li

33

2.Ni ta ku fa nya ku wa ki chwa wa la si m ki a

37

na we u ta ku wa ju u tu wa la hu wi chi ni

41

u ta ka po ya si ki li za ma a gi zo ya Bwa na Bwa na Mu ngu wa ko.

47

3. Ka ti ka ku ba ri ki ni ta ku ba ri ki na ka ti ka ku zi di sha ni ta u

53

zi di sha u za o wa ko ka ma nyo ta za mbi ngu ni na ka ma m cha nga wa

58

pwa ni.

The image shows a musical score for two staves, treble and bass clef. The key signature is one sharp (F#). The melody is written in the treble clef and consists of two notes: a quarter note on G4 (F#) and a quarter note on A4 (G#). The bass line is written in the bass clef and consists of two notes: a quarter note on C3 (C#) and a quarter note on D3 (D#). The lyrics 'pwa' and 'ni.' are written below the notes. The score ends with a double bar line.