

# NITAKIPOKEA KIKOMBE CHA WOKOVU

Sherehe ya Mwili na Damu Takatifu  
ya B.W.YESU KRISTU  
Zab.116:12-13,15-18 (K 13)

BY:LEONARD TETE  
ST. JOSEPH -IPOLE  
MAY-2021

**Largo**

S  
A

T  
B

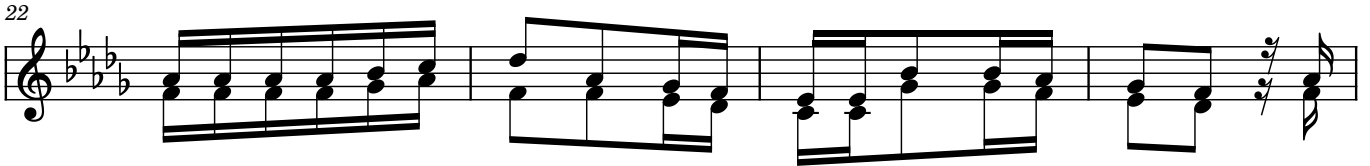
Ni ta ki po ... ke a ki... ko mbe mbe cha wo  
ki ko mbe cha wo ko vu

po  
cha wo

6  
na ku li ta ... nga za... ji na la Bwa na Ni ta ki po ... ke a ki...

12  
ko ...mbe cha wo ko vu Na ku li ta nga... za ... ji na la Bwa na na ku li

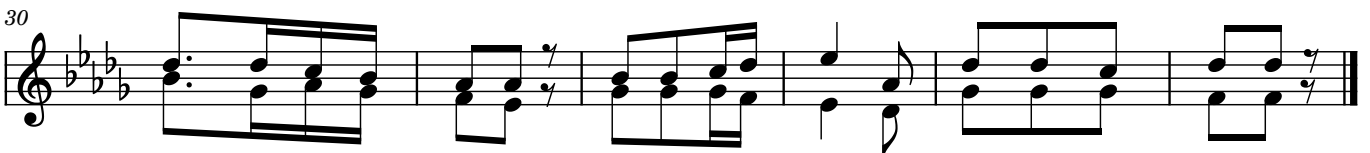
19  
ta nga za ... ji na la Bwa na



1. Ni m ru di shi e Bwa na ni ni kwa u ka ri mu wa ke wo  
 2. I ... na ... tha ... ma ni ma ... cho ... ni pa ... Bwa na Ma  
 3. Ni ta ku to le a dha bi hu ... ya ... ku ku shu ku ru Na



te a li o ni te nde a Ni ta ki po ke a ki  
 u ti ya wa cha Mungu wa ke Ee Bwa na ha ki kami mini  
 kuli ta nga za ji nala Bwa na Ni ta zi o ndo a na



ko mbe cha wo ko vu na ku li ta nga za ji na la Bwa na.  
 m tu mi shi wa ko U me vi fu ngu a vi fu ngo vya ngu.  
 dhiri za ngu kwa Bwa na Na a m ... mbe le ya watu wake wo te.