

UWACHUNGE KONDOO WANGU

(Upadrisho/Miito Mitakatifu)

Dr.Himery Msigwa

Sumbawanga cathedral

Kwaya ya Mt. Anna

22/05/2021- 0758149997

Andante

$\text{♩} = 53$

S
A

Ni meku we ka ju u ya Mata i fa (i li) u wa chungu ko ndo o wa ngu ngu

T
B

10

u si o go pe mimini po na we ni ta ku ki nga namaba ya yo te nenda

19

ne nda (nenda) u ka wa chu nge ko ndo o wa ngu ngu

(te na) (na li pe nde zwa na we)

(te na) (ni me ku we ka ku wa)

(te na) (u wa fu ndi she wa tu)

25

1. Na li ku ju a to ka tu mbo ni mwa ma ma ya ko

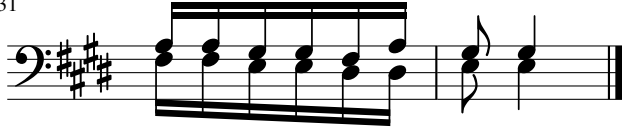
na li pe nde zwa na we

2. Ni me ku i ta ka ti ya wa tu wa ma ta i fa

ni me ku we ka ku wa

3. Ni me ku fa nya ku wa ni mwa li mu wa i ma ni

u wa fu ndi she wa tu



1. u we m tu mi shi wa ngu
2. ku - ha ni mwa mi ni fu
3. wa pa te m ju a Mu ngu