

# MIMI NDIMI MZABIBU

BY THOHOMA

19 / 05 / 2017

KAKOLA SHY

$\text{♩} = 58$

na nyi m ma  
m za bi bu wakwe li na nyi m ma

Mi mi ndi mi m za bi bu wakwe le na nyi m ma

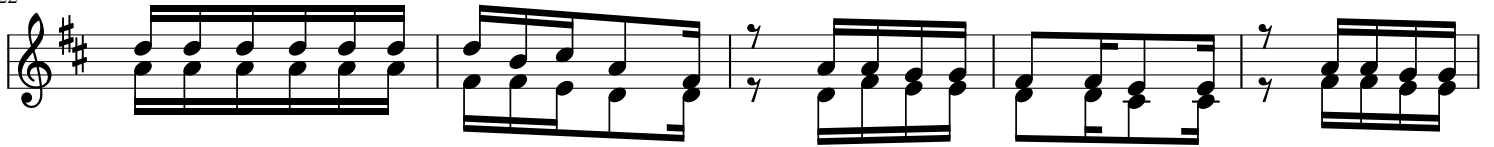
ta wi ya ngu a se ma Bwa na a u la ye mwi li wa ngu mi

mi hu ka a nda ni ya ngu a u la ye mwi li wa ngu mi mi hu ka a nda ni ya ngu

na mi hu ka a nda ni ya ke ye ye mi le le yo te yo te

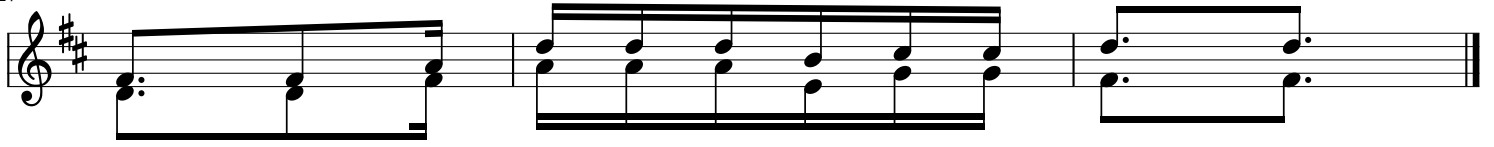
1. 2. Free organ

22



1.Vi vyo hi vyo m ti u li o mwe ma hu za a ma tu nda me ma na m ti m  
 2.M ti mwema ha u we zi ku za a ma tu nda ma ba— ya— na m ti m  
 3.M ti u si o za a tu nda zu ri m ti hu o ha u fa i la zi ma hu

27



ba ya hu za a ma tu nda ma ba ya  
 ba ya ha u za i ma tu nda me ma  
 ka twa na ku tu pwa nda ni ya mo to