

# CHAGUENI MTAKAYE MTUMIKIA (Joshua 24:15)

<Stephen Wambua>

*Chorus*



Cha - gu - e - ni cha - gu - e - ni cha - gu - e - ni mta-ka - ye mtu-mi - ki-

- - - - -  
- - - - -  
- - - - -  
- - - - -  
- - - - -



Cha - gu - e - ni cha - gu - e - ni cha - gu - e - ni mta-ka - ye mtu-mi - ki-

- - - - -  
- - - - -  
- - - - -  
- - - - -  
- - - - -



Cha - gu - e - ni cha - gu - e - ni cha - gu - e - ni mta-ka - ye mtu-mi - ki-

- - - - -  
- - - - -  
- - - - -  
- - - - -  
- - - - -



Cha - gu - e - ni cha - gu - e - ni cha - gu - e - ni mta-ka - ye mtu-mi - ki-

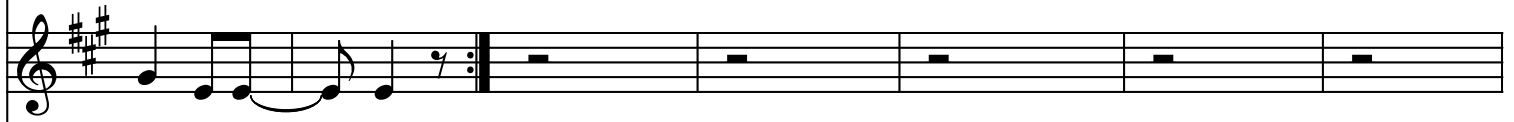
- - - - -  
- - - - -  
- - - - -  
- - - - -  
- - - - -



*Stanza*



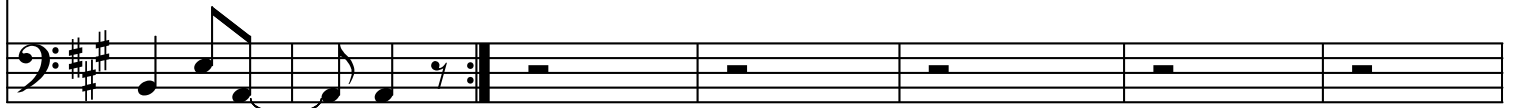
-	ki - a Bwa - na	1.Ha - tu - we - zi	ku-mwa-cha Mu - ngu	na ku - tu-
-	mtu - mi - ki - a	2.Ba - ri - ki - wa	m - m - tu yu - le	am - te - ge-
-	- - - -	3.U - ni - po - nye	u - ni - o - ko - e	ee we Bwa-
-	- - - -	4.kwa - ma - a - na	ki - i - la m - tu	ta - ka - ye
-	- - - -	5.wa - pu - mba - vu	se - ma mo - yo - ni	ha - ku - na
-	- - - -	6.Vi - tu vyo - te	vya - to - ka kwa - ke	vyo - te vya-
-	- - - -	7.Mwe - e - nye - zi	Mu - ngu asi - fi - we	si - ku - kwa-



- ki - a Bwa - na  
 mtu - mi - ki - a  
 - - - -  
 - - - -  
 - - - -  
 - - - -  
 - - - -



-	ki - a Bwa - na	1.Ha - tu - we - zi	a - cha Mu - ngu	na ku - tu-
-	mtu - mi - ki - a	2.Ba - ri - ki - wa	m - tu yu - le	am - te - ge-
-	- - - -	3.U - ni - po - nye	ni - o - ko - e	ee we Bwa-
-	- - - -	4.kwa - ma - a - na	ki - la m - tu	ta - ka - ye
-	- - - -	5.Wa - pu - mba - vu	mo - o - yo - ni	ha - ku - na
-	- - - -	6.Vi - tu vyo - te	to - ka kwa - ke	vyo - te vya-
-	- - - -	7.Mwe - e - nye - zi	a - si - fi - we	si - ku - kwa-



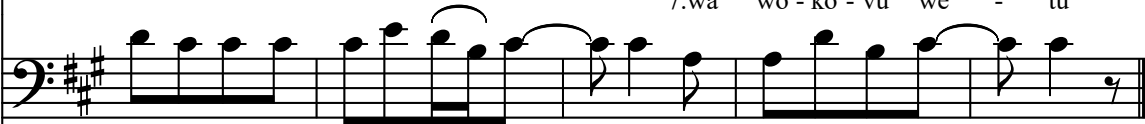
- ki - a Bwa - na  
 mtu - mi - ki - a  
 - - - -  
 - - - -  
 - - - -  
 - - - -  
 - - - -



- mi - ki - a mi - u - ngu we - ngi - ne i - la Mu - ngu we - tu  
 - me - a - ye Bwa - na Mu - ngu we - tu tu - ma - i - ni la - ke  
 - na wa - ngu kwa - ni we - we ndi - we - kwe - li si - fa za - ngu  
 li - i - ta ji - na la - ke Bwa - na kwe - li ata - o - ko - ka  
 Mu - ngu - u wo - te 'me - po - te - a ha - wa te - ndi me - ma  
 - du - mu - u kwa - ke U - tu - ku - fu ni wa - ke mi - le - le  
 - a si - ku Ye - ye ndi - ye Mu - ngu wa wo - ko - vu we - tu



1. i - la Mu - ngu we - tu  
 2. tu - ma - i - ni la - ke  
 3. kwe - li si - fa za - ngu  
 4. kwe - li ata - o - ko - ka  
 5. ha - wa te - ndi me - ma  
 6. ni wa - ke mi - le - le  
 7. wa wo - ko - vu we - tu



- mi - ki - a mi - u - ngu we - ngi - ne i - la Mu - ngu we - tu  
 - me - a - ye Bwa - na Mu - ngu we - tu tu - ma - i - ni la - ke  
 - na wa - ngu kwa - ni we - we ndi - we - kwe - li si - fa za - ngu  
 li - i - ta ji - na la - ke Bwa - na kwe - li ata - o - ko - ka  
 Mu - ngu - u wo - te 'me - po - te - a ha - wa te - ndi me - ma  
 - du - mu - u kwa - ke U - tu - ku - fu ni wa - ke mi - le - le  
 - a si - ku Ye - ye ndi - ye Mu - ngu wa wo - ko - vu we - tu



1. i - la Mu - ngu we - tu  
 2. tu - ma - i - ni la - ke  
 3. kwe - li si - fa za - ngu  
 4. kwe - li ata - o - ko - ka  
 5. ha - wa te - ndi me - ma  
 6. ni wa - ke mi - le - le  
 7. wa wo - ko - vu we - tu