

# SAFARI YA WITO

ST Gregory Choir  
Kabuku Parish  
TANGA

By Otto A.Mshami

moderato

♩ = 70

*mf* Ee Mu ngu tu na ku shu ku ru sa fa ri ya wi to  
*mp* Kwa sa fa ri *f*  
Kwa sa fa ri

*mp* Ni shi ke m ko no ee Mu ngu ni fi ki e le ngo  
*f* (ni fi ki e)  
Ni fi ki e

*mp* Na shu ku ru - Mu ngu wa ngu U me ni pa - wi to hu u  
*f*  
Na shu ku ru Mu ngu kwa ku ni pa wi

*ff* Ni ku tu mi - ki e Bwa na Mu ngu ni sa i di e  
*fff*  
to hu u

26 NOV 2017

Nakuombea Frt.Titus Mungu akulinde na kukufikisha salama ktk safari yako ya wito Mtakatifu

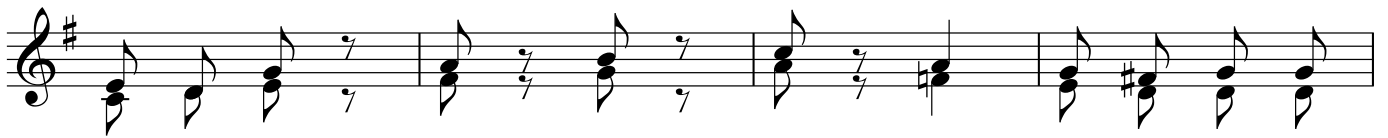
16



22 1. Tu na o mba u tu li ndi e wi to kwa ngu vu za ko kwa ma a na



27 ngu vu za she ta ni nyi ngi tu pe ngu vu za ku shi nda vi sha wi shi



vya ke na ku chu nga ko ndo o ve ma

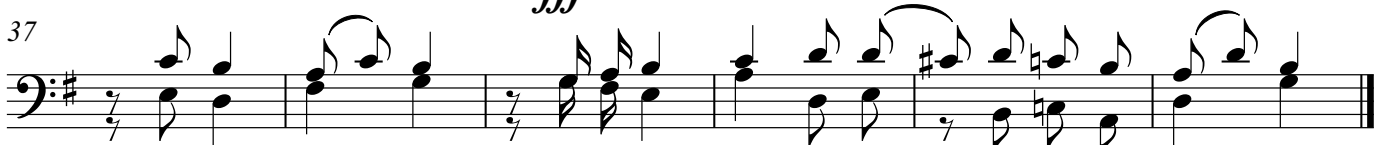
31



*ff* 2. Ro ho m ta ka ti fu a tu o ngo ze ve ma kwa ku ta nga za

*fff*

37



ne no la ko ku wa fa nya wa tu wa ku a bu du