

ALELUYA, MUNGU NI MWEMA.

DR.KASUKA, C.N.
USAGARA PARISH
MWANZA
20.10.2020

$\text{♩} = 77$ (Uimbwe kwa Furaha na Shangwe)

S
A

A le lu ____ ya, A le lu ya Mu ngu ni Mwe ma, Ni Mwe ____ ma, ni -

T
B

Ni ____

7

1. 2.

Mwe ma ki la Wa ka ti, ka ti, Mu nguni Mwema kwe tu si si Mu ____ ngu ni -

Ni ____

13

1. 2.

Mwe ma, Ni ____ Mwe ____ ma Ni Mwe ma ki la Wa ka ti, ka ti.

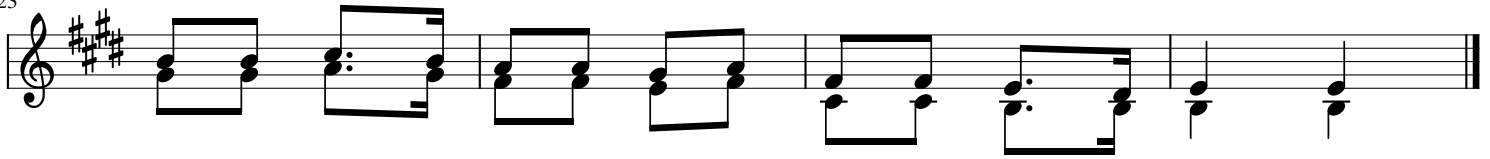
Ni ____

19

Ni ____

Ni ____

1. Ni ____ Mu ngu wa Hu ru ma, kwa ____ Wa tu wo ____ te,
2. A tu pe nda Wa tu wa ke a li o tu u mba,
3. Na Fa dhi li za ke ye ye ni ____ za Mi le le,
4. Na Re he ma za ke kwe tu za du mu Mi le le



1. Mu ngu we tu ye ye ndi ye Mu ngu wa U pe ndo.
 2. Kwa M fa no wa ke ka tu ja li a U zi ma.
 3. Te na ye ye ndi ye Mwa mba wa Wo ko vu we tu.
 4. A le lu ya ye ye ni ___ Mwe ma si ku zo te.