

MTUMAINI MUNGU

AMOS EDWARD
Singida--Kinyeto
@2020

S
A

M tu ma i ni Mu ngu a ya ta wa le ma i sha ya ko si ku zo te

T
B

4

ye ye ni mchu nga ji mwe ma a wa ju a ko ndo o wa ke ki la si ku

7

a ya ju a ma - te ndo ya ko m - pe - bwa na tu ma i ni la ko.

10



1. Bwa nandiye ngo me na ngu vu ya - kwe li ni mwambaka ti ka ma pa mbano yo te

14



m ka ri bi she mo yo ni mwa ko.

16



2. Bwa nandiye nu ru na wo ko vu - wa ngu ha o go pi a du i wana o mzungu ka

20



mwa mbi e Bwa na a ku pe u ja si ri.

22



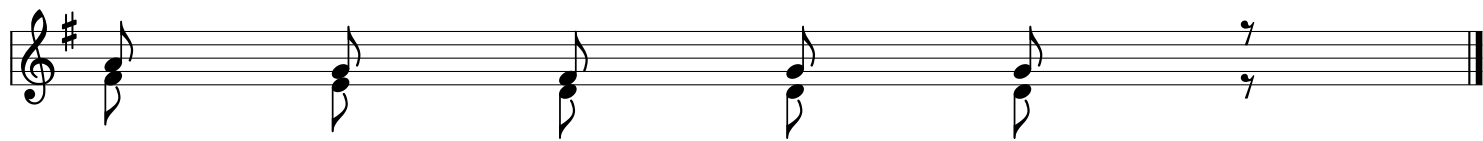
3. Bwana a li se ma ye - yo te a ni a mi ni yemi mi a ta o ko - le wa na - ku

26



ka a na mi a ta ka ye ni ka na na mi ni ta m ka na ha ta mbe le

29



za ba ba ya ngu.