

KWA MAANA WEWE U MWEMA

Pascal Mussa Mwenyi

Zaburi 86:5-6,9-10,15-16.(K)5

Nairobi, 31.08.2020

+254 70 15 69 773

Lento

Kwama a na we we u mwe - ma, u meku wa ta ya ri ku sa me he

Bwa na

9

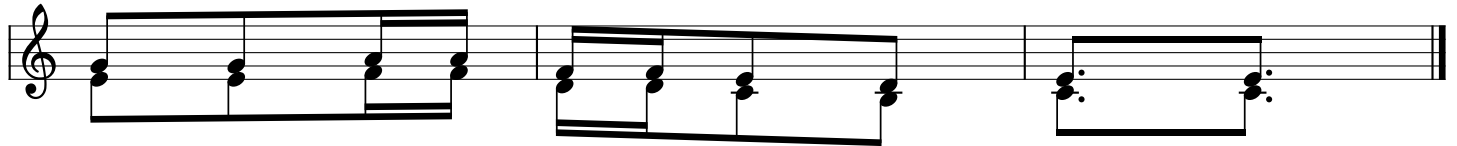
we we Bwa na u mwema u me ku wa ta ya ri ku sa me he na mwi ngi wa fa dhi

14

li kwa wa tu wa tu wo te wa ku i ta o. o. wa ku i ta o.

20

1. Ee - Bwa na u i si ki li ze sa u ti ya ngu, u - i si ki li
 2. Ma ta i fa u li - o wa fa nya wa ta ku ja, wa ta ku su ju di
 3. Wa ta li tu ku za ji na la ko we - we Bwa na, kwa ku wa ndi we u
 4. La - ki ni we - we Bwa - na we we ni Mu ngu, we - we ni Mu -
 5. M vu mi li vu - mwi ngi wa fa dhi li na kwe li, u ni e le ke e



1.ze	sa	u	ti	ya	m	tu	mwa	wa	ngu.
2.a	ku	su	ju	di	a	we	we	Bwa	na.
3.li	ye	m	ku	u	ku	li	ko	vyo	te.
4.ngu	wa	re	he	ma	-	na	ne	he	ma.
5.Bwa	na	na	ku	ni	fa	dhi	li	mi	mi.