

# MPIGIENI MUNGU KELELE ZA SHANGWE

G. Ngalya  
Matui-Kiteto

Soprano/Alto

Mpi gi e ni Mu ngu ke le le za sha ngwe ke le le za - sha ngwe n chi yo te

Tenor/Bass

S./A.

i mbe ni u tu ku fu wa ji na la ke tu ku ze ni si fa

T./B.

S./A.

za ke A le lu ya

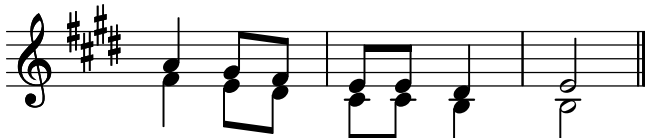
T./B.

## Mashairi:

S./A.

1. Mwa mbi eni Mungu ma te ndo ya ke ya na ti sha ya na
2. Kwa a ji li ya ngu vu za ngu adu i za ngu ha ta
3. Ta nga ze ni si - fa za ke mwi mbi e ni pi ge
4. A - m ka e we ki na nda na ki nu bi na yo

S./A.



ti - sha ka ma ni ni  
ku nye nye ke a mbele zako  
ni pa nda na ba ra gumu  
mi li ma i fu ra hi