

UNACHEZEA TIMU GANI?

By A. KAZI
26 May 2007

(Wimbo wa kifasihi)

$\text{♩} = 250$

S
A




Ku na wa sa ji li wa wi li ka ti ka ti mu mbi li wa
ju ku mu la ko we we - e ndu gu ku cha gu a ji

T
B

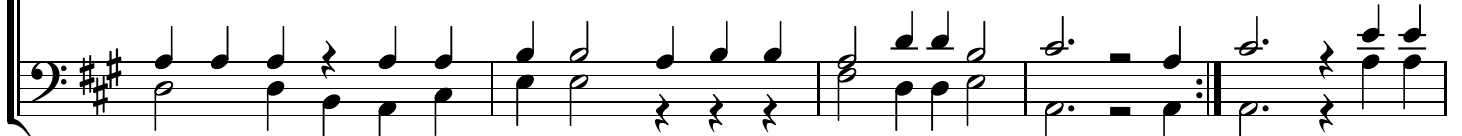


Ku na wa sa ji li wa wi li ti mu mbi - li wa
ju ku mu la ko we we ku cha gu - a ji

5



kwa nza ni Ye su Kri sto wa pi li ni I bi li si ni ndu gu
sa ji li kwa ke Ye su a ma kwa ke I bi li si



kwa nza ni Ye su Kri sto ni I bi li si ni
sa ji li kwa ke Ye su ke I bi li si

10



u me ji sa ji li ti mu ga ni, ka ti ya ti mu ya Ye su na I bi li
ku wa mche za ji wa ti mu ga ni, ka ti ya ti mu ya me ma na yama o



17



si? u me mbona u me va a je zi ya ti mu ya ke Kri sto, u pe
vu ni cha ku sha nga za pi a ku si ki ti sha wa pe



23

le ke ma shambu li zi go li ni mwashe ta ni la ki ya
 le ka ma shambu li zi go li ni mwa ke Kri sto u

E e ndugu

29

ngu mbo na si ku e le wi
 na che ze a ti mu ga ni?

Na u li za

Fine

33

1.a)U li a pa ku m ka ta a she ta ni na ma mbo ya ke, u ka
 2.b)U li a hi di ku m fwa ta Ye su Kri sto pe ke ya ke, u ka
 3.a)Si ku ya ndo a u li a pa ku m pe nda m ke wa ko, ka ti

38

a hi di ku m fu a ta Bwa na Ye su si ku zo te, u na va a ro za
 ki ri ku wa ndi ye Bwa na ka ti ka ma i sha ya ko, u me ba - di li
 ka shi da pi a na ra ha u ta ku wa mwa mi ni fu, le o u - me ge -

43

ri shi ngo nai na hi ri zi ki u no ni, ndu gu wa m fu a ta
 ka - u me m - ba - di li Bwa na, mwoko zi wa ma i sha
 u ka u me ku wa na - nyu mba ndo go, u na che ze a ti mu

47

na ni Ye su a ma she ta ni?
 ya ko ni cha le za wa ga nga.
 ga ni mbo na si ku e le na wi?

50



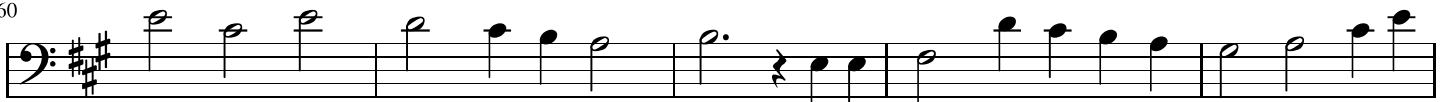
1.b)U li a pa u ta zi a cha fa ha ri za ke she ta ni, na fa
 2.b)U na ji i ta m fu a si a mi ni wa Ye su Kri sto, mbo na
 3.b)Si ku ya ndo a u li a pa ku m ti i m me wa ko, ka ti

55



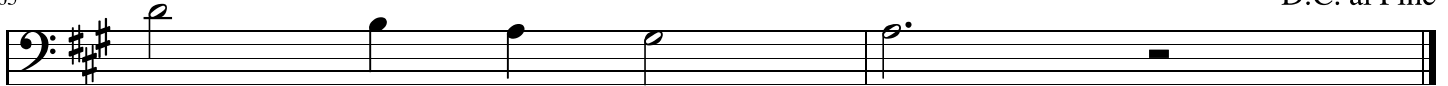
ha ri ya ko i ta ku wa m sa la ba wa ke Kri sto, mbona sa sa wa
 ndu gu u m cho nga ni shi pi a u m se nge nya ji, u na wa go mba
 ka shi da pi a na ra ha u ta ku wa mwa mi ni fu, wa ta fu ta da

60



ki mbi li a kwa wa ga nga, wa o mba kwa o m sa a da u pa
 ni sha wa na o pa ta na, u na che ze a ti mu ga ni Ye su
 wa ku mpu mba za m me o, u na che ze a ti mu ga ni Ye su

65



te u ta ji ri
 a ma she ta ni?
 a ma she ta ni?

D.C. al Fine