

Vijana Tulijenge Kanisa Letu

Na, Melchiori B. Kavishe

@Mshindo - Iringa

22/ 1/ 2020

Vi ja na so te kwapa mo ja tushi ri ki ku li je nga ka ni sa le tu,

6
kwa mi cha ngo mba li mba li, na shu ghu li
na shu ghu li
na shu ghu li
na shu ghu li

9
zo te zi na zo li hu su Ka ni sa. Fine

13

1. Tu u nga ne nawa a mi ni ka ti ka Ka ni sa ka ti ka kuli hubi ri Ne no,

19



Ne no la Bwa na ndi lo ta a ye tu.

24



2.Tu shi ri ki pi a na ka ti ka ju mu i ya ndo go ndo go,

27



hu ko ndi ko tu ta zi di ku i ma ri ka ki i ma ni.

31



3.Tu sa li, tumu o mbe Mwenye zi Mu ngu, tumu o mbe Mwenye zi Mu ngu

36



re he ma na ba ra ka ka ti ka ma i sha ye tu.

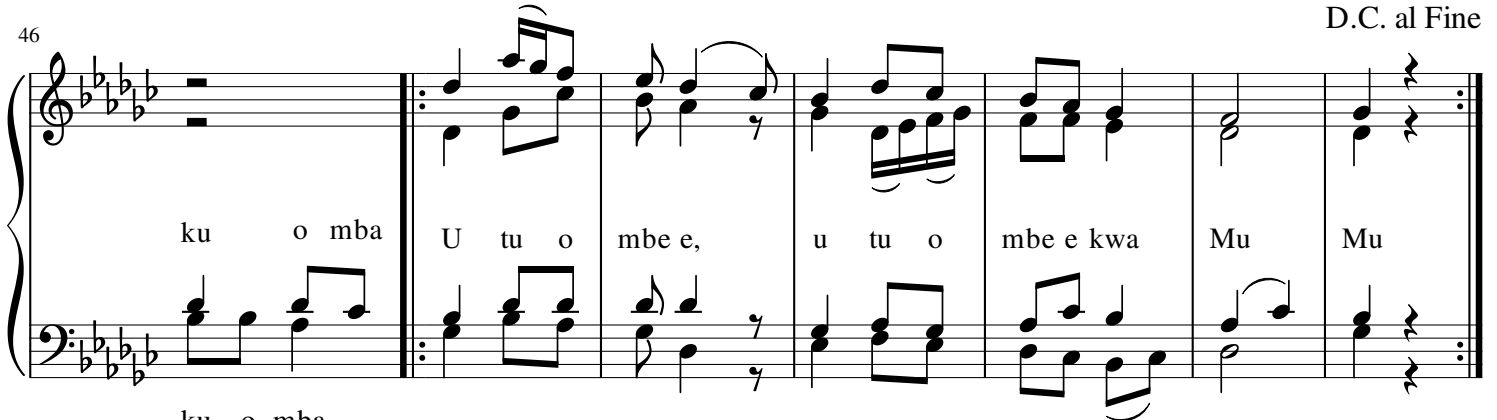
40



4.Ee M ta ka ti fu Do n Bo sco m simami zi namwombe zi we tu, tu na

D.C. al Fine

46



ku o mba