

SHERIA YAKO BWANA NAIPENDA

Asterius B. Kajuni
Igogwe Parish - Mbeya

♩ = 80

She ri a ya ko Bwa na, she ri a ya ko Bwa na she ri a ya ko
hu da za ko Bwa na, shu hu da za ko Bwa na shu hu da za ko

7

na i pe ndana i pe nda m no a ja bu, Shu
ni a mi ni hu m tu a m ji nga he ki ma, She

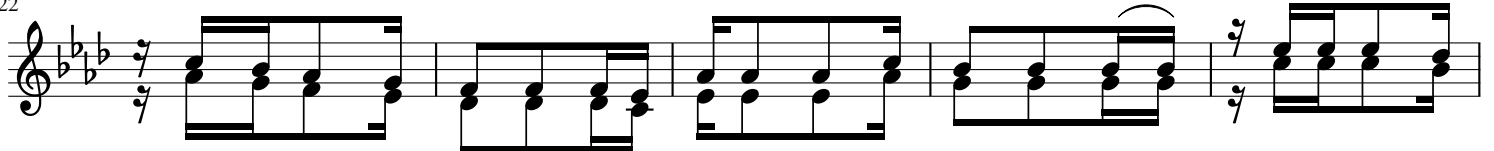
12

ri a ya ko na i pe nda she ria a ya ko na i pe nda, She
na i pe ndashu

17

hu da za ko ni a mi ni hu m ti a m ji nga he ki ma; shu
ji nga he ki ma

22



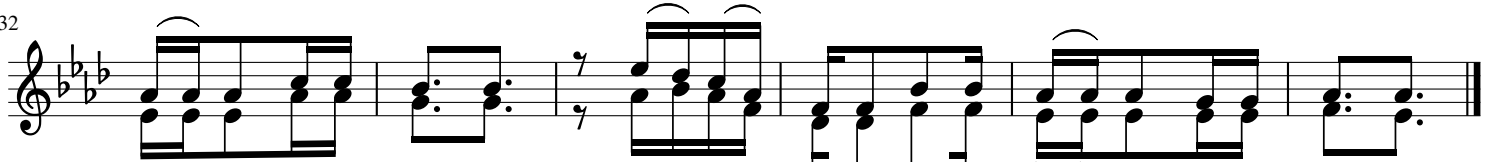
1. Bwana ndi ye a li ye a li ye fu ngu la ngu mi mi, ni me se ma
 2. Na ku o mba fa dhi li za ko zi we fa ra ja kwangu, sa wa sa wa
 3. Ndi yo ma a na ni me ya penda ma a gi zo ya ko, ku li ko dha

27



kwambani ta ya ti i ma ne no ya— ko, she ri a ya ki nywa cha
 na a ha di ya ngukwa m tu mi shi— o, re he ma za ko zi ni
 ha bu na a m dha ha bu i le sa— fi, na o na ma u si a

32



ko— ni njema kwa ngu, ku— li— ko ma el fu ya dha ha bu na fe dha.
 ji e ni pa te ngu vu, ma— na— she ri a ya ko ni fu ra ha kwa ngu.
 ya ko ku wa a di li, ki lanji a ya u o ngo ni— na i chu ki a.

Copied by Furaha Mbughi