

KIKOMBE KILE

Furaha Mbughi
Igogwe Parish- Mbeya
25-02-2018

♩ = 60

Ki ko mbe ki le cha ba ra ka tu ki ba ri ki cho,

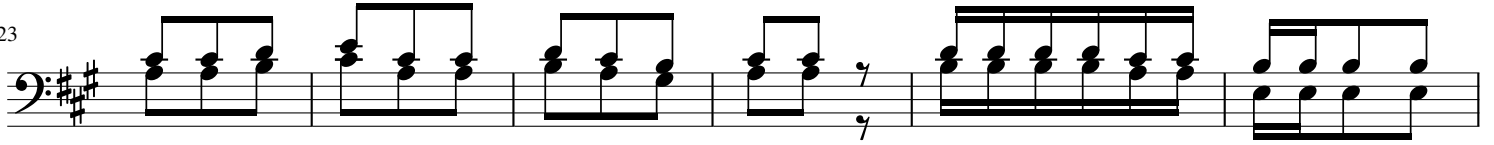
5 Je, si u shi ri ka wa da mu ya Kri sto.

9 1.Ni m ru di shi e Bwa na ni ni, kwa u ka ri mu wa ke wo te, a
3.Ni ta ku to le a dha bi hu, ya ku ku shu ku ru na ku li ta

13 li o ni te nde a, ni ta ki po ke a ki ko mbe cha wo ko vu
ngaza ji na la Bwa na, ni ta zi o ndo a na dhi ri za ngu kwa Bwa na,

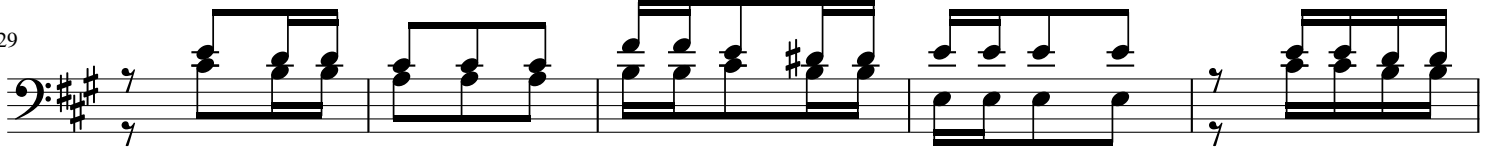
19 na ku li ta nga za ji na la Bwa na.
na a m mbe le ya wa tu wa ke wo te.

23



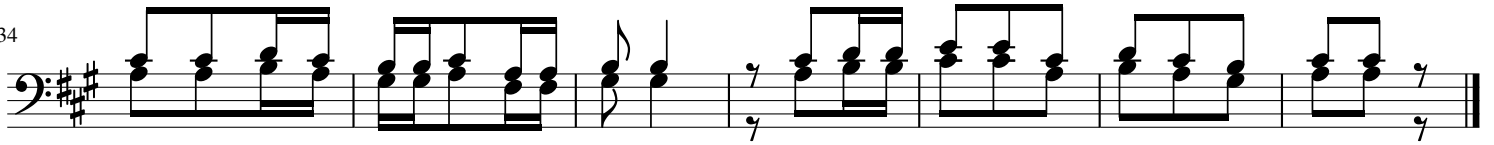
2. I na tha ma ni ma cho ni pa Bwa na, ma u ti ya wa cha Mungu wa ke,

29



Ee Bwa na ha ki ka mi mi ni m tu mi shi wa ko, m tu mi shi

34



wa ko, mwa na na m ja ka zi wa ko, u me vi fu ngu a vi fu ngo vya ngu.