

TUSALI ROZARI

Na. Filbert Munywambele-FIMU

Bukoba Cathedral

29.01.2003

+255752113326

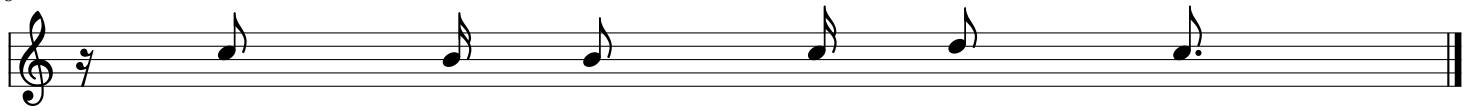
Kwa uchangamfu

Mama ye tu Ma ri a (Ma ma) a li se ma tu sa li tu sa li ro za ri (tu sa

li) tu pa te a ma ni

Maimbilizi

- | | | |
|----------------------------|-------------------------|-------------------------|
| 1. Ma ma ye tu Ma ri a, | a li se ma tu sa li, | tu - sa li ro za ri, |
| 2. A li to a wo si a, | kwawa to towa fa ti ma, | Lu - ci a Fran ci s, |
| 3. Tu po ke e Ko mu nyo, | ta ka ti fu ya Bwa na, | ki - la ju ma mo si, |
| 4. A ma ni i me kwi sha, | Ba - ra ni A fri ka, | tu - o mbe a ma ni, |
| 5. Ndu gu wa na go mba na, | ta i fa wa u wa wa, | vi wa nda vya si la ha, |
| 6. Tu wa o mbe e wo te, | wa - lo wa ko se fu, | wa - ko se fu wo te, |



tu	pa	te	a	ma	ni.
Pi	a	na	Ya	si	nta.
ya	kwa	nza	ya	mwe	zi.
ya	ke	Bwa	na	Ye	su.
vi	me	o	nge	ze	ka.
wa	si	ona	mwo	mbe	zi.

St. John Bosco Bukoba, Mwaka wa Rozari Takatifu-2003.

Copied by: Aloyce Msafi