

KWA BWANA KUNA FADHILI NYINGI

GOLDEN J.SIMKONDA

10/3/2020

USHIRIKA

KWA UTULIVU

mf Kwa bwa na ku *f* na fa dhi li *f* na kwa ke

ku na u kombo zi mwi ngi *mf* u kombo zi mwi ngi *f*

1. E ebwana to ka vi li ndi ninime kuli li a bwa na u i siki

e sa u ti ya ngu ma si ki o ya ko na

ya si ki li ze sa u ti ya dua za ngu

2. Bwa na ka ma we weu ngehe sa bumao vu E ebwana na

18



ni a ngesimama laki ni kwakokunamsama ha iliweweu o go pwe

22



3.Nimem ngo ja bwana ro hoyangu imemngo ja na ne no lakeni

25



me li tuma i ni a na fsi yangu i na m ngo jabwa na

27



ku li ko wa li nzi wa i ngo ja o a su bu hi

29



na a mwali nzi wa i ngo ja o a su bu hi

32



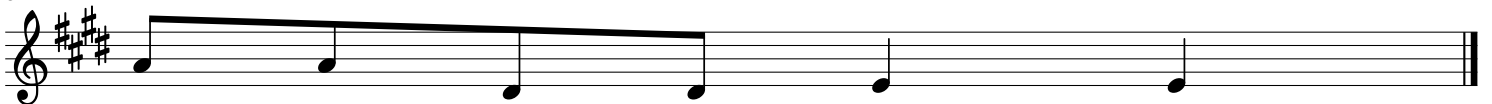
4.Ma a na kwa bwana ku na fadhi li na kwa ke kuna u

35



ko mbozimwi ngi ye ye a ta m komboa i sra e li na ma

38



o vu ya ke yo te