

# SIKU HII NDIYO ALIYO IFANYA BWANA

ZAB.118.1.2.16

By m.p.makingi  
Kipalapala Parish  
27-03-2020  
TABORA

Brio

Si ku hi i ndi yo a li yo i fa nya Bwa na

tu ta sha ngi li a na ku i fu ra hi ya

tu ta sha ngi li a tu ta sha ngi li a

tu ta sha ngi li a na ku i fu ra hi ya hi - - ya

**FINE**

Organ

1.A le lu ya mshu ku ru ni Bwa na kwa ku wa ni mwe ma



1.kwa ma a na fa dhi li za ke ni za mi le le



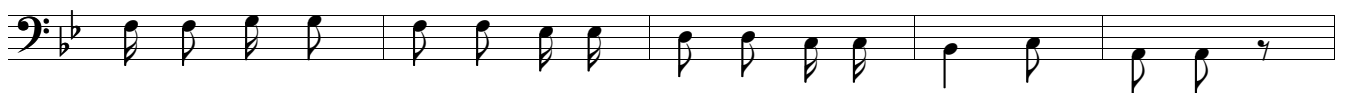
1.l sra e li na a se ma sa sa ya kwa mba fa dhi li



1.zake ni za mi le e



2.Mko no wa ku u me wa Bwa na u me tu ku zwa mko no wa ku u me wa Bwa na



2.hu te nda ma ku u si ta ku fa ba li ni ta i shi



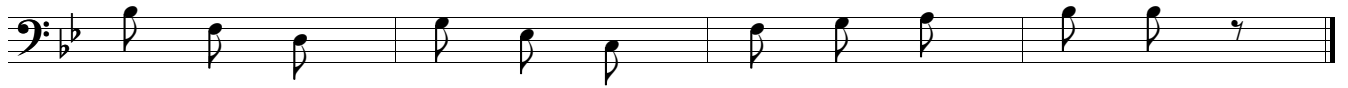
2.na mi ni ta ya si mu li a ma te ndo ya Bwa na.



3.Ji we wa li lo ka ta a wa a shi li me ku wa ji we ku u la pe



3.mbe ni ne no la ke li me to ka kwa Bwa na



3.na lo ni a ja bu ma cho ni pe tu



4.A le lu ya si ku hi i ndi yo a li yo hi fa nya Bwa na



4.tu ta sha ngi li a na ku i fu ra hi a