

IMANI BILA MATENDO

Yak. 2 : 14 - 26

Shanel Komba
24 April, 2013
Dodoma

mf

I - ma - ni I - ma - ni bi - la ya ma - te - ndo I - ma - ni I - ma - ni

mf

mp

1. bi - la ma - te - ndo i - me - ku - fa I fa I - - ma

2. *mp*

mp

mf

ni bi - la ma - te - ndo ni ka - ma mwi - li bi - la Ro - ho

mf

1. Ha - i - fa - i ki - tu ha - i - fa - i ki - tu m - tu ku - wa na I - ma - ni bi - la ma - te - ndo

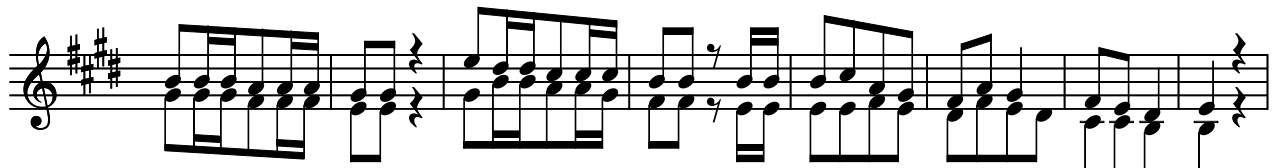
1. Pa - si - po ma - te - ndo hi - yo si I - ma - ni kamwe hi - yo ha - i - we - zi kumwoko - a.



2. Ha-i-fa-i ki-tu m-tu a-ka - se-ma e-ne - ndeni kwa a - ma - ni m-ka-shi - ba



2. M-ta-shi-ba ni-ni, i - na-fa - a ni-ni kama ha-m-pe-wi ma - hi-ta - ji ya kimwi - li.



3. Wewe u-na-yo I - ma-ni nami ni na-yo ma - tendo I - ma - ni bi-la ma - te - ndo i-meku - fa



3. Ni - o-nyeshe I - ma-ni i - si-yo ma - tendo, ni - ku - o-nyeshe I - ma - ni kwa mate - ndo



4. Ha-ta u-ki-a - mi-ni ka - ti-ka Mu - ngu Mashe - ta-ni na yo hu-a - mi - ni na ku-te-te - ma



4. Kweli kwe li kwe-li ka - ti-ka ma - i-sha I - ma-ni hu-tambu - li - ka kwa mate - ndo