

# MSHUKURUNI BWANA

Zab. 106 : 26, 28 - 31 (K) 1

Shanel Komba

07.04.2019

Wimbo wa Katikati

Jumapili ya 12, Mwaka B

Dodoma

Mshu - ku - ru - ni      Bwa - na    kwa    ku - wa    ni    mwe - ma  
Bwa -    na    kwa

Kwa ma - a - na    fa - dhi - li za - ke    ni za mi - le - le  
mi - le - le mi - le - le  
mi - le - le

Kwa ma - a - na    fa - dhi - li za - ke    ni za mi - le - le    le - le

1. Wa - shu - ka - o    ba - ha - ri - ni ka - ti - ka me - ri - ke - bu,    wa - fa - nya - o

1. ka - zi ya - o ka - ti - ka ma - ji    me - ngi,    ha - o hu - zi - o - na



1. ka - zi za Bwa-na, Na ma - a - ja - bu ya - ke vi - li - ndi - ni.



2. Ma-a-na hu - se-ma a - ka - vu - mi - sha u - pe - po wa dho - ru - ba, u - ka - ya - i -



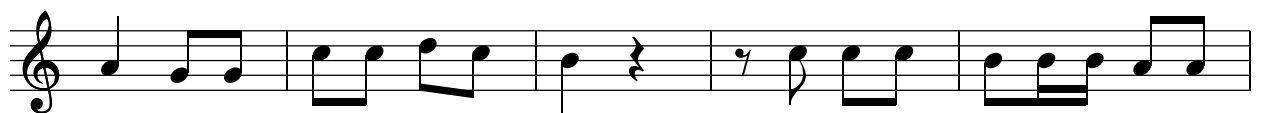
2. nu - a ju - u ma - wi - mbi ya - ke, wa - pa - nda mbi - ngu - ni wa - te - le -



2. m - ka vi - li - ndi - ni, na - fsi ya - o ya - ye - yu - ka kwa ha - li mba - ya



3. Wa - ka - m - li - li - a Bwa - na ka - ti - ka dhi - ki za - o, a - ka - wa -



3. po - nya na shi - da za - o, hu - i - tu - li - za dho - ru - ba



3. i - ka - wa shwa - ri, ma - wi - mbi ya - ke ya - ka - nya - ma - za.



4. Ndi - po wa - li - po - fu - ra - hi kwa ku - wa ya - me - tu - li - a, na - ye hu - wa -



4. le - ta m - pa - ka ba - nda - ri wa - li - yo - i - ta - ma - ni, na wa - m - shu - ku - ru Bwa - na



4. kwa fa - dhi - li za - ke, na ma - a - ja - bu ya - ke kwa wa - na - da - mu.