

Nitamwimbia Bwana

K.F.Manyenye
Kwimba Mwanza

♩ = 70

1. Ni ta mwi mbi a Bwa - na, kwa ma a na, a me tu ku ka,
kwa ma a na,

8. a me tu ku ka a me tu ku - ka sa na. Ni ta sa na.
a - me tu ku ka

14.

19. 1. Ni ta mwi mbi a Bwa na kwa ma a na a me tu ku ka sa na, fa ra si

25. na m pa nda fa ra si a me wa tu pa ba ha ri ni, Bwa na ni ngu vu za ngu na wi mbo wa

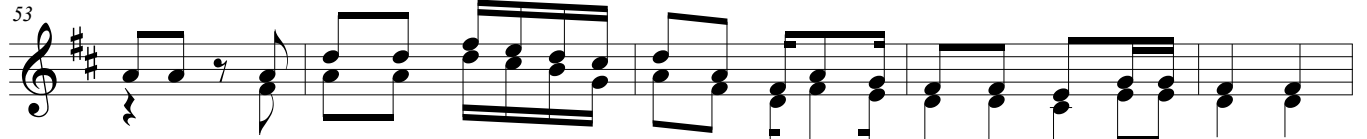
31. ngu na - ye a me ku wa wo ko vu wa ngu, Ye ye ni Mu ngu wa ngu na mi ni ta m

36. si fu, na Mu ngu wa - Ba ba ya - ngu na mi ni ta m tu ku za.

41. 2. Bwa na ni m tu wa vi ta Bwa na ndi lo ji na la ke, ma ga ri
ya fa ra o na je shi la ke a me wa tu pa ba ha ri ni, ma a ki da wa ke wa te u le wa -



me za - ma ka ti ka ba ha ri ya Sha mu, vi li ndi vi me wa fu ni ki za wa li



3. Bwa na m ko no wa ko wa ku u me u me pa ta fa ha ri, u me pa ta fa ha ri



ya u we za Bwa na m ko no wa ko, wa ku u me wa wa te sa a du - i kwa - u



wi - ngi wa u ku u wa ko, wa wa a ngu sha chi ni wa na o ku o ndo



ke a, wa wa a ngu - sha - chi - ni wa na o ku o ndo ke a.



4. U ta wa i ngi za na ku wa pa ndi sha ka ti ka m li ma, mli ma wa u ri thi wa



ko ma ha li pa le u li po ji fa nyi a, Ee Bwa na Ee Bwa na i li u pa ka - e pa - le



pa ta ka ti fu u li po pa we ka, i ma ra Bwa na kwa mi ko no kwa mi ko no



ya ko, Bwa na a ta - ta - wa - la mi - le le na mi le le.