

# NDIWE SITARA YANGU

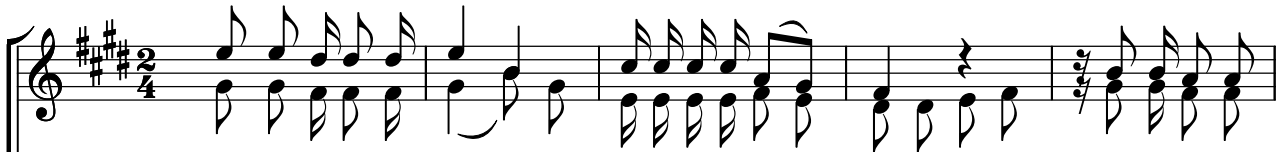
Na Madam E Upendo

Moshi

05/02/2018

## Kiitikio

Ndi we si ta ra ya ngu u ta ni hi fa - - dhi



Ndi we si ta ra ya - ngu u ta ni hi fa dhi na ma te so

Ndi we si ta ra ya ngu u ta ni hi fa - - dhi

u ta ni zu



Ndi we si ta ra ya - - ngu u ta ni hi fa dhi na ma te so



ngu sha - - nyi mbo za wo ko vu

## Mashairi



1. He ri a - - li ye sa me he wa dha mbi na ku si ti ri - - wa - -

2. Na li ku ju li sha dha - - mbi - - ya ngu wa la si ku fi - - cha u

3. M - - fu ra hi e Bwa - - - - na sha - - ngi - - li e ni e



1. ma ko sa ya ke he ri Bwa na a si ye m he sa bi a u po to - - vu

2. po to vu wa ngu na li se ma ni ta ya ki ri ma a si ya ngu kwa Bwa na

3. nye we nye ha ki pi - - ge - - ni - - vi - - ge le ge le vya fu ra - - ha



1. a - - - mba ye ro ho ni mwa ke ha m na hi la

2. na we u ka ni sa me he upo tovu wa dha mbi ya ngu

3. ni - - nyi nyo te m - - li o wa nyo fu wa mo yo