

Wewe ni Mungu

Composer.K.F.Manyenye

24/09/2014

Helsinki-Finland.

Wafaa kwa Komnio

♩=158

1 We - we ni Mu-ngu wa - ngu, (na) na Mu - ngu

4 wa - wo - - - te - we - nye mwi - li wa

7 li - - - o ha - i, na - we wa - wa - pa cha
li o ha i,

10 *mf* *f*
ku - la, na (na) - we wa - wa - pa cha - ku - la na -
ku - la, na (na) - we wa - wa - pa cha - ku - la, na
na -

Wewe ni Mungu

13 *marcato* *cresc.* wa - ka - ti wa - ke

we wa - wa - pa cha - ku - la wa wa - ka - ti wa - ke,
we wa - wa - pa cha ku - la, wa wa - ka - ti wa - ke

16 *dim.* wa - ka - ti wa - ke ke.
wa - ka - ti wa - ke na ke.

wa - ka - ti wa - ke ke.
wa - ka - ti wa - ke na ke.

20 1. Ki-la che-nye mwi - li a - ki-pa cha-ku-la cha-ke, ma - a - na
fa-dhi - li za - ke, ni za mi-le-le ni za mi - le - le.

1. Ki-la che-nye mwi - li a - ki-pa cha-ku-la cha-ke, ma - a - na
fa-dhi - li za - ke, ni za mi-le-le ni za mi - le - le.

25

32 2. Cha-ku - la hi - ki, ni kwa a ji - li ya wo -

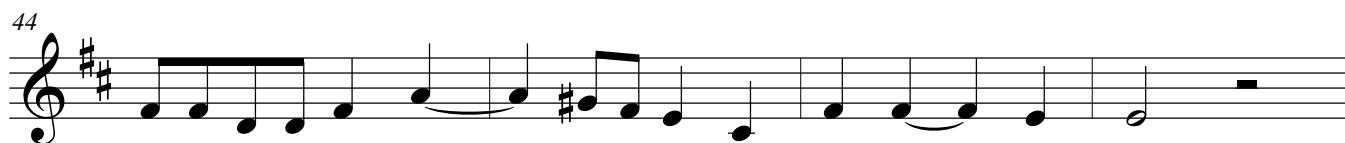
2. Cha-ku - la hi - ki, ni kwa a ji - li ya wo -

36 ko - vu wa ro-ho ze - tu, na a - fya kwa mi - i - li

ko - vu wa ro-ho ze - tu, na a - fya kwa mi - i - li

40 ye - - - tu, tu-le cha-ku-la wenye - wekwa u - nyenyeke - vu

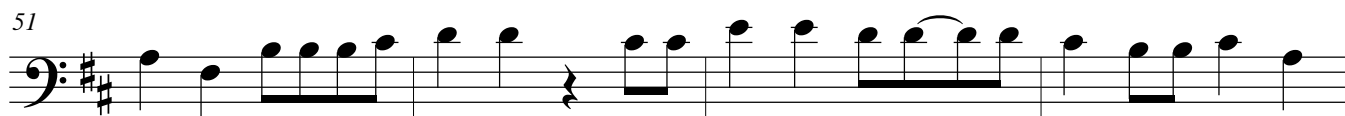
ye - - - tu, tu-le cha-ku-la wenye - wekwa u - nyenyeke - vu



ki-sha tu-changa - m - ke tu-m - shu - ku - ru - Mu - ngu.



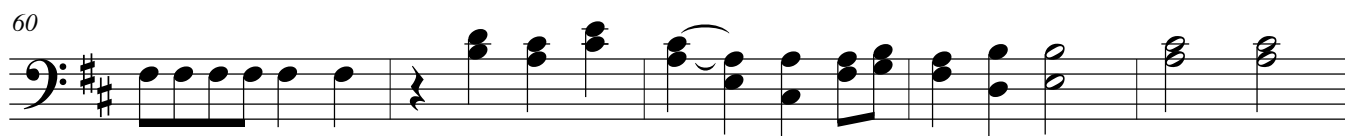
3.Ba - si na - wa - si - hi m - le cha - ku - la, ma -



a - na ha-ta-baba ze - tu, wa-li - ku - la cha-ku - la ki - le cha ro - ho



waka - nywaknywa - ji ki-le cha roho, kwama a-na wali - unywa mwamba u-le



u-li-o-fu-a - ta, na mwamba hu - o u-li - ku-wa - ni Kri - sto.

Rejea

Zab 136:25, Mdo 27:34-35, 1Kor 10:3-4,

Baada ya beti la pili kuimbwa kusifuatiwe ala ya kinanda bali imba chorus moja kwa moja
Kwa beti la kwanza na la tatu, piga kinanda baada ya kila ubeti kisha imba chorus

Wimbo uimbwe kiibada.

Ni kwa matumizi ya ibada tu.

Kwa mawasiliano tumia email kfmanyenye@gmail.com