

WATU NAWAKUSHUKURU

Kafumu E. J.
St. Bakhita Choir,
St. Peter Claver's Parish - Nairobi
March 28, 2016

Moderato

Wa tu wo te na wa ku shu ku - ru, wa tu wo te na wa ku shu ku - ru wa

ku shu ku ru Mu ngu; Wa tu, Mu ngu, Wa tu wo te te na wa ku shu ku ru,

Wa tu wa tu wo te na wa ku shu ku ru, wa tu wo te na wa ku shu ku ru wa ku shu ku ru

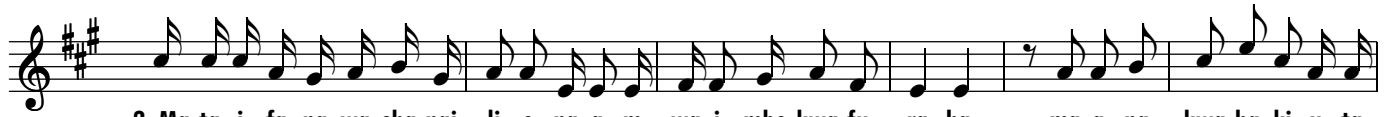
Mu ngu; Mu ngu.

1. Mu ngu na a tu fa dhi li na ku - tu ba ri ki, na ku tu a nga - zi a

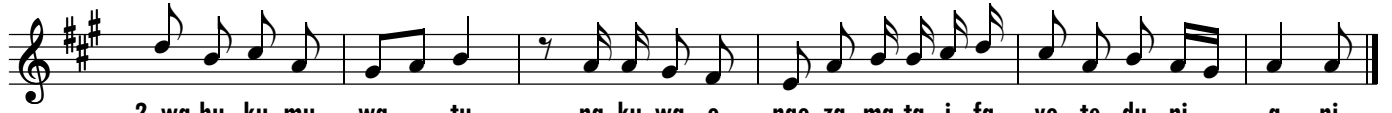
1. u so - wa ke, nji a ya ke na i ju li ka ne kwa wa - tu - wo te,

1. wo ko vu wa ke ka ti ka ti ya ma ta i fa yo te.

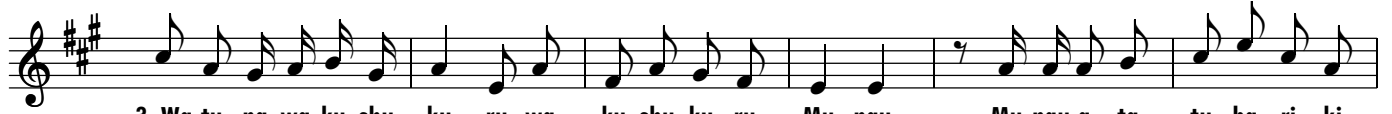
WATU NAWAKUSHUKURU



2. Ma ta i fa na wa sha ngi li e na a m wa i mbe kwa fu ra ha, ma a na kwa ha ki u ta



2. wa hu ku mu wa - tu na ku wa o ngo za ma ta i fa yo te du ni - a ni.



3. Wa tu na wa ku shu ku ru wa ku shu ku ru Mu ngu, Mu ngu a ta tu ba ri ki



3. si si si ku zo - te, mi i sho yo te ya du ni a i ta m cha ye ye.