

EE MUNGU KWA WEMA WAKO

Zab. 68 : 3-6, 9-10

Shanel Komba

02.02.2017

Dodoma

Wimbo wa katikati
Jumapili ya 22, Mwaka C

Ee Mu - ngu kwa we - ma wa - ko, u - li - wa - hi - fa - dhi

wa - li - o - o - ne - wa, Ee Mu - ngu kwa we - ma wa - ko,

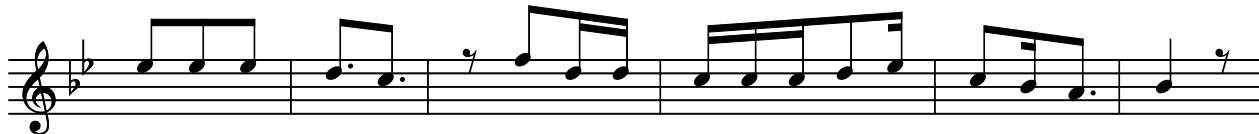
u - li - wa - hi - fa - dhi wa - li - o - o - ne - wa, Ee Mu - ngu

Ee Mu - ngu u - li - wa - hi - fa - dhi wa - li - o - o - ne - wa

Soprano/Alto:



1. We-nye ha - ki wa - ta - fu - ra - hi, Na ku - sha-ngi - li - a

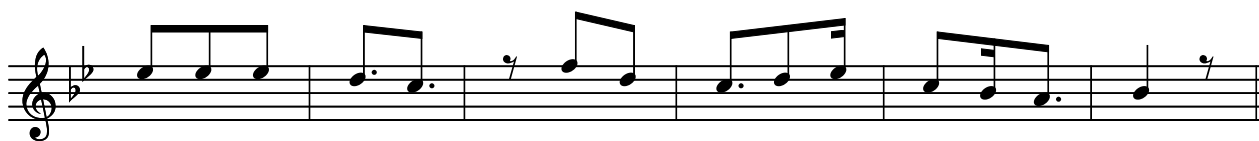


1. u - so wa Mu-ngu; Naam wa-ta - pi - ga ke - le - le kwa fu - ra - ha.

Tenor/Bass:



1. Mwimbi - e - ni Mu-ngu li - si - fu - ni ji - na la - ke, Fu - ra - hi - ni



1. ka - ti - ka Bwa - na, sha - ngi - li - e - ni mbe - le za - ke.

Soprano/Alto:



2. Ba-ba wa ya - ti - ma na mwamu-zi wa wa - ja - ne, Mu-ngu yu ka - ti - ka

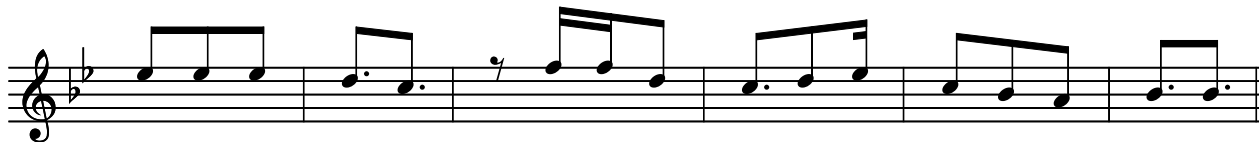


2. ka - o la - ke ta - ka - ti - fu, Mu-ngu yu ka - ti - ka ka - o la - ke ta - ka - ti - fu.

Tenor/Bass:



2. Mu-ngu hu - wa - ka - li - sha wa-pwe-ke nyu - mba - ni, hu-wa - to - a hu-wa



2. to - a wa - fu-ngwa wa - ka - e ha - li ya ku - fa - ni - ki - wa.

Soprano/Alto:



3. Ee Mu-ngu u - li - nye-sha mvu-a ya ne - e - ma, u - ri - thi wa - ko



3. u - li - po - cho - ka u - li - po - cho - ka u - li - u - ti - a ngu - vu.

Tenor/Bass:



3. Ka - bi - la la - ko li - li - fa - nya ka - o la - ke hu - ko, Ee Mu - ngu



3. kwa we - ma wa - ko u - li - wa - hi - fa - dhi wa - li - o - o - ne - wa.