

Fadhili Za Bwana Zina Wamchao
(Zab 103: 1- 4, 6 -8, 10)

Robert A. Maneno (RAM)
20 June 2017

Katikati: Sherehe ya Moyo Mtakatifu Wa Yesu (Mwaka A)

Moderato

Fa dhi li za Bwa na zi na wa m cha o,

Fa dhi li za Bwa na zi na wa m cha o,

Fa dhi li za Bwa na zi na wa m cha o,

Fa dhi li za Bwa na Fa dhi li zi na wa m cha o ta ngu mi le

ta ngu mi le le ha - - ta mi le le.

ta ngu mi le le ha ta mi le - - le.

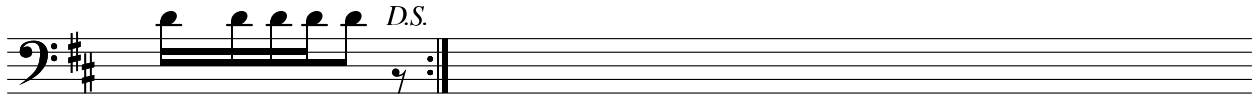
ta ngu mi le le ha - ta mi le - le.

le, mi le le ha ta mi le - - le.

Mashairi yaimbwe na Sauti ya Tatu na Bass, Au Sauti ya kwanza

1a. Ee na fsi ya ngu u mu hi mi di Bwa na, Na'm vyo te vi li
 b. Ee na fsi ya ngu mu hi mi di Bwa na, wa la u si zi sa
 2a. A ku sa me he ma o vu ya ko a ku po nya ma go
 b. Bwa na ndi ye a fa nya ye ma mbo ya ha ki na hu ku mu kwa wo
 3a. Bwa na a me ja a hu ru ma na ne ma ha o ni ha si
 b. Ha ku tu te nda sa - - wa sa wa na - - ha ti

1a) vyo nda ni ya ngu, Vi li hi mi di ji na la ke ji - - na la ke
 b) ha u fa dhi li, U si zi sa ha u fa dhi li fa - - dhi li
 2a) njwa ya ko yo te, A u ko mbo a u ha i wa ko na ka bu ri a ku ti a ta ji ya fadhi
 b) te wana o one wa, A li mju li sha Mu sa nji a za ke Wa na I sra e li ma
 3a) ra - - u pe si, Ni - - mwi ngi wa - - fa dhi li ni mwi-ngi wa fa
 b) a - - - ze tu, Wa la ha ku tu li pa kwa ka di - - ri ya ma



- 1a) ta ka - - ti fu
- b) za ke - - zo te
- 2a) li na re he ma
- b) te ndo - - ya ke
- 3a) dhi - - - li
- b) o vu - - ye tu

Unaweza pia kutumia Tuni hii kwa mashairi



Asante Mungu kwa Kumbukumbu ya siku ya kuzaliwa
Mama Imelda Maneno (19th June)
na
Mama Florence Kasilima (20th June)