



CATHOLIC SECRETARIAT

TANZANIA EPISCOPAL CONFERENCE

P.O BOX 2133
PHONE 022/2851075-9
022/2850047-8
FAX 022/2851133
022/2850427
E-Mail info@tec.or.tz
DAR ES SALAAM
TANZANIA

Department: LITURUJIA

Reference: TEC/L/MC/12

Mie 13, 2017

Kwa Waratibu wa Liturujia Majimbo/Majimbo Makuu,
Wajumbe wa Kamati ya Muziki, Maparoko,
Waalimu wa Kwaya.

YAH: WIMBO RASMI WA JUBILEI

Amani ya Kristo Mfufuka iwe pamoja nanyi.

Kanisa Katoliki Tanzania linaadhimisha Jubilei ya Miaka 150 ya Unjilishaji nchini na Jubilei ya Miaka 100 ya Upadri tangu Mapadri wa kwanza wapadrishwe Jimbo Katoliki la Bukoba.

Kama sehemu ya Maadhimisho hayo, Kamati ya Muziki Mtakatifu ya Taifa imeandaa wimbo maalumu. Idara ya Liturujia ya Taifa, imeupitisha wimbo huo. Tunaputambulisha kwa barua hii, kuwa wimbo rasmi wa Jubilei.

Tunaomba usambazwe na kufundishwa kwa Waamini wote. Uimbwe katika Maadhimisho na sherehe mbalimbali. Uimbwe katika Misa hasa wakati wa Matoleo au katika maandamano ya mwisho.

Unapaswa kuziunganisha sauti za Taifa la Mungu la Tanzania katika kumsifu, kumwomba na kushukuru Mungu kwa zawadi hizi mbili kuu: Uinjilishaji na Upadrisho. Pia tumwombe Mwenyezi Mungu atuimarisha katika imani na uinjilishaji wetu.

Tunawataka wote sherehe njema katika maadhimisho ya Jubilei hizi mbili, ili tuzidi kujichotea baraka na nguvu katika kutangaza Habari njema kwa wote.

Wenu katika Kristo Mfufuka



Pd. Paulo Chiwangu

KATIBU MTENDAJI- IDARA YA LITURUJIA – T.E.C.

- Nakala:
1. Mhashamu Baba Askofu Mkuu Damian Dallu
Mwenyekiti – Kurugenzi ya Uchungaji TEC
 2. Mhashamu Baba Askofu Salutaris Libena
Mwenyekiti – Idara ya Liturujia – TEC
 3. Mhesh. Padri Raymond Saba - Katibu Mkuu – TEC

Sherehe ya Miaka 100 ya Toleo la Bikira Maria - Fatima





WAKATOLIKI TUFURAHI

Na Fr. Mutalemwa P

Harmony by Kamati ya Muziki Mtakatifu Taifa

11/05/2017

Moderato

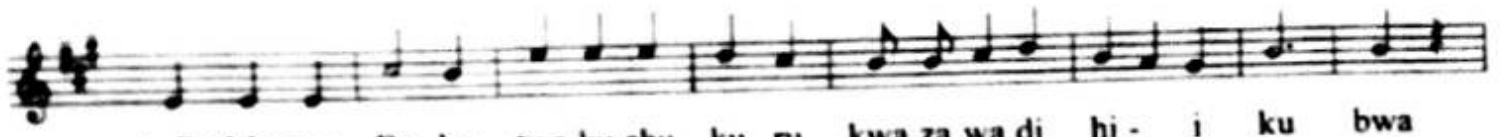
Wa kri sto wo te Wa ka to li ki tu fu ra hi

wo te wo te. kwa ni tu na she - re he ke a ni - ju bi

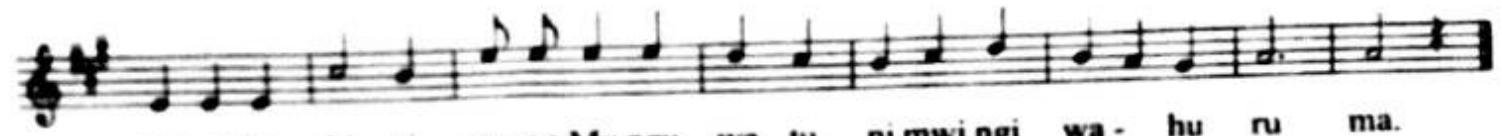
le i ya mi a ka mi a ha m si - ni ya u i ni li sha ji.

na mi a ka mi a mo ja ya - U pa dri ha pa

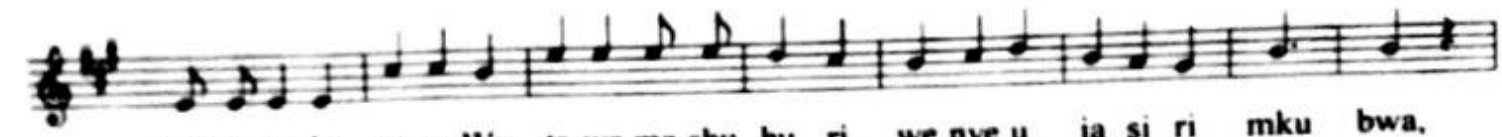
Ta nza ni a. ni a.



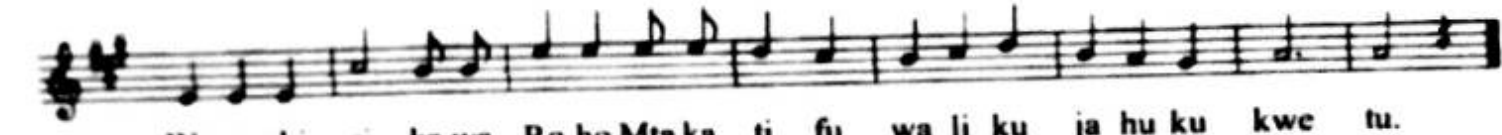
1. Ee Mu ngu Ba ba rwa ku shu ku ru kwa za wa di hi - i ku bwa



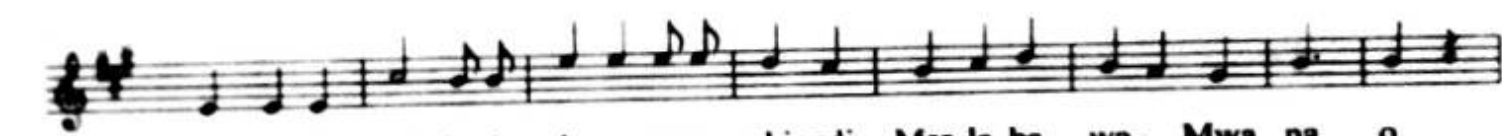
tu na ku ki ri we we Mu ngu we tu ni mwi ngi wa - hu ru ma.



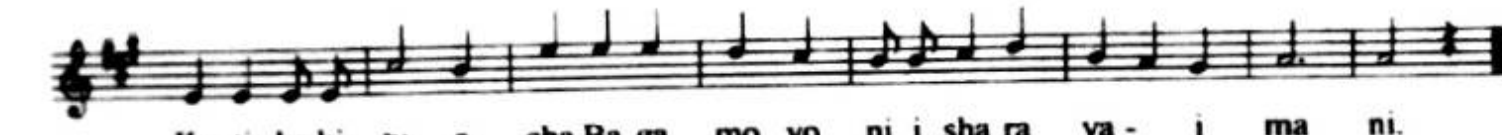
2. U li tu le te a Wa ta wa ma shu hu ri we nye u ja si ri mku bwa,



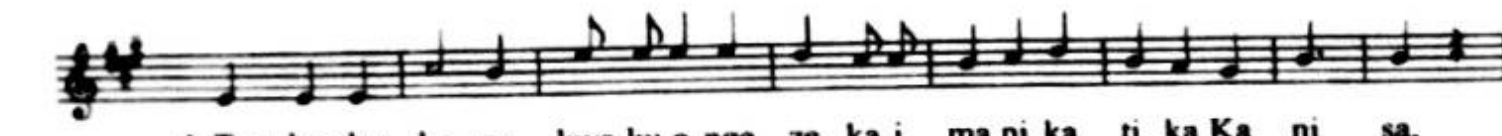
Wa na shi ri ka wa Ro ho Mta ka ti fu wa li ku ja hu ku kwe tu.



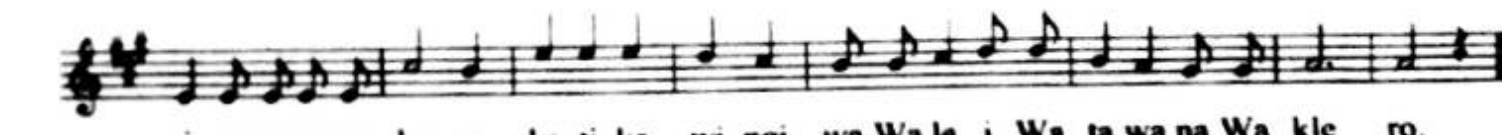
3. Wa li si mi ka i sha ra ya u shi ndi Msa la ba wa - Mwa na o.



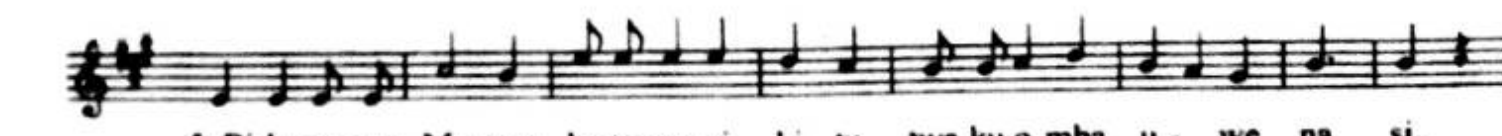
Ka ti ka ki tu o cha Ba ga mo yo ni i sha ra ya - i ma ni.



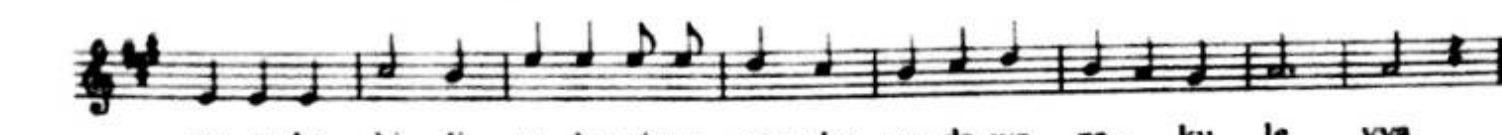
4. Twa ku shu ku ru kwa ku o nge ze ka i ma ni ka ti ka Ka ni sa,



i na yo o ne ka na ka ti ka wi ngi wa Wa le i Wa ta wa na Wa kle ro.



5. Bi la we we Mu ngu ha tu we zi ki tu twa ku o mba u - we na si.



tu u ka bi li u le vi wa po mbe na da wa za - ku le vya.



6. Tu ka bi li a ne na u sa fi ri sha ji ha ra mu wa bi na da mu,



U shi ri ki na, u ga i di, u ba ka ji, u la wi ti na dhu lu ma.



7. Tu na mu o mba Ma ma ma ri a Mli nzi wa Ta i fa le tu,



a tu o mbe e tu ende le e ku i hu bi ri I nji li.