

NITALIHIMIDI JINA LAKO

Anthony Wissa

Katikati jumapili ya 14A

Dodoma

Moderato

Ni ta li hi mi di ji na la ko mi le le na mi le



Ni ta li hi mi di ji na la ko mi le le mi le le mi le



Ni ta li hi mi di ji na la ko mi le le mi le le mi le



le Mi le le mi le le mi le le mi le le.



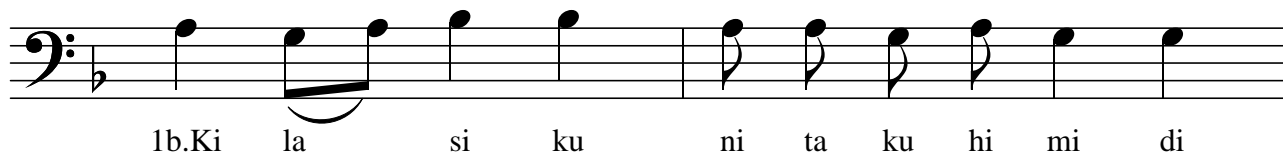
le



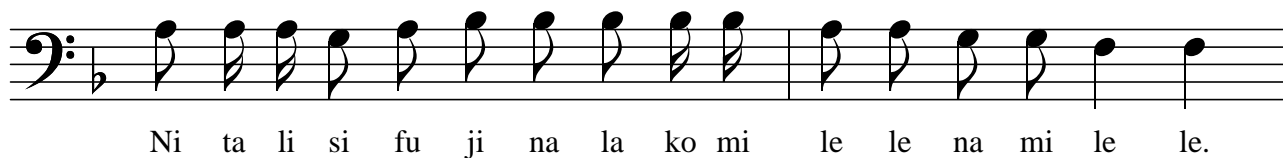
1a.E Mu ngu wa ngu mfa lme ni ta ku tu ku za



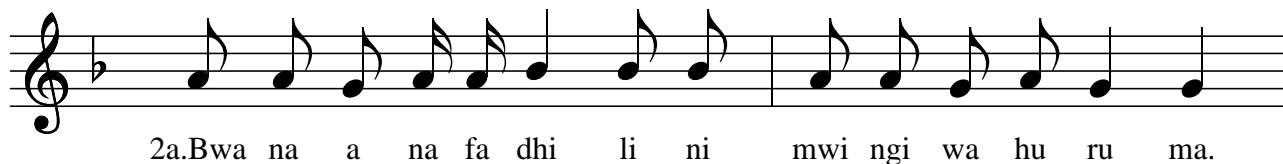
ni ta li hi mi di ji na la ko mi le le na mi le le.



1b.Ki la si ku ni ta ku hi mi di



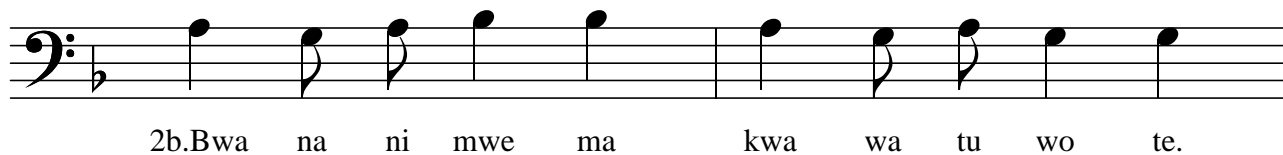
Ni ta li si fu ji na la ko mi le le na mi le le.



2a.Bwa na a na fa dhi li ni mwi ngi wa hu ru ma.



Si mwe pe si wa ha si ra ni mwi ngi wa re he ma.



2b.Bwa na ni mwe ma kwa wa tu wo te.



Na re he ma za ke zi ju u ya ka zi za ke zo te.



3a.Ee Bwa na ka zi za ko zo te zi ta ku shu ku ru.



Na wa cha Mu ngu wa ko wa ta ku shu ku ru.



3b.Wa ta u ne na u tu ku fu wa u fa lme wa ko.



Na ku u ha di thi a u we za wa ko.



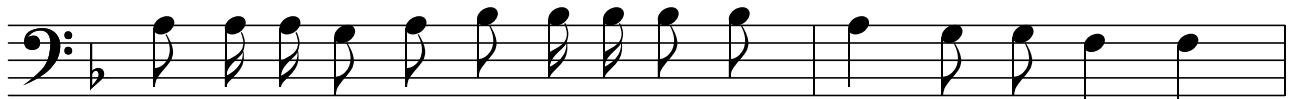
4a.Bwa na ni mwe nye ha ki ka ti ka nji a za ke zo te.



na mwe nye fa dhi li ju u ya ka zi za ke zo te.



4b.Bwa na hu wa te ge me za wo te wa a ngu ka o.



hu wa i nu a wo te wa li o i na ma chi ni.