

IMANI NI KUWA NA HAKIKA

Ebr 11:1,8;Mt. 9:20

Aloyce Goden Kipangula

Chang'ombe DSM

08.05.2022.

Andante

Ba-si, i - ma - ni ni ku-wa na ha - ki - ka, kwa
kwa
ni ku-wa na ha - ki - ka kwa

7 ma -

ma - mbo ya ta-ra-ji - wa - yo, ni ba - ya-na ni ba - ya - na ya
ma - mbo, ma - mbo
ma - mbo

13

ma - mbo ya - si-yo-o-ne - ka-na i - ma - ni. ka - na.

19 -

1.Kwa i - ma-ni I-bra - hi-mu a - li-po-i-twa na Mu - ngu, a-li-i -

2

26



ti - ka na - ye Mu - ngu a - ka - i - o - na i - ma - ni ya - ke.

31



2.Kwa i - ma - ni mwa - na - m - ke mwe - nye - ku - to - kwa na da - mu, kwa mi - a - ka

38



ku - mi na mbi - li, a - li - gu sa va - zi la Ye su a - ka - po - na.

43



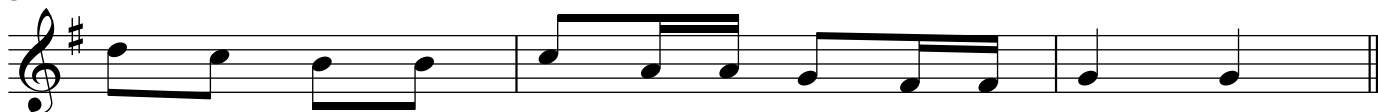
3.Kwa i - ma - ni ha - ta sa - sa tu - ki - m - te - ge - me - a Mu - ngu,

49



tu - ta - po - nywa ma - go - njwa ye - tu, kwa ma -

52



a - na Mu - ngu ndi - ye mu - we - za wa yo - te.