



KANISA LA KISINODI (Tutembe Pamoja)

Aloyce Goden Kipangula
29th September, 2021
Chang'ombe DSM.

Maestoso

SOPRANO
ALTO

Ka ni sa la ki si no di, u shi ri ka u shi ri ki U mi si o na - ri,

6

1. 2.

tu te mbe e pa mo ja mo ja ka

9

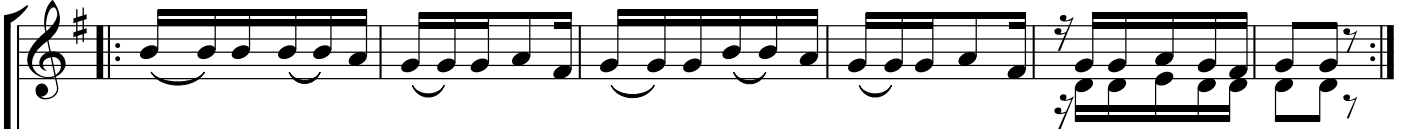
ti ka Ka ni sa mo ja ta ka ti fu Ka to

12

1. 2.

li ki la mi tu me. ka tu me.

Umenakiliwa na Sylvester Cyril Omallah



1. Mu - ngu we - tu ni - m mo ja Bwa - na we - tu ni - m mo ja, tu te mbe e pa mo ja.
 Ka ni sa le - tu na lo ni mo ja na si si ni ju mu i - ya mo ja,
 2. M - chu nga - ji ni - m mo ja si - si so - te zi - zi mo ja,
 Wi - mbo we - tu ni - u mo ja A - le lu - ya kwa - u mo ja
 3. Si si ni chu - mvi si si ni mwa - nga tu ka ko le ze tu ka a nga ze, tu te mbe e pa mo ja.
 Kwa - ma ne no na ma te ndo, tu ka pe le ke ha ba ri nje ma,
 4. Tu m pe le ke Kri sto kwa wa tu, tu wa pe le ke wa tu kwa Kri sto,
 I li Kri - sto a e le we ke na wa tu wo te wa o ko ke,

