

MAMA MARIA NI MAMA YETU.

Aloyce Goden
Agosti 2019.DSM.

Yoh. 19:26-27; Mt 1:21; Yoh 2:1-11.Katekismus ya kanisa Katoliki.

kwa sa-ba-bu a-me-u-nga-ni- ka__

Ma-ma Ma-ri-a ni Ma-ma ye__ tu, Ma-ma Ma-ri-a ni Ma-ma ye__ tu, kwa sa-ba-bu a-me-u-nga-ni-ka, a

kwa sa-ba-bu a-me-u-nga-ni-ka na

4 na

me - u - nga - ni - ka na Ye - su Mwa-na - e, ka - ti - ka ku - tu - ko - mbo - a.

Ye - su na Ye - su

6

1.Ma - ma hu - yu Bi - ki - ra Ma - ri - a, ye - ye ndi - ye E__ va m - pya m -
Ku - pi - ti - a kwa Ma - ma Ma - ri - a, tu - li - m - pa - ta M - ko - mbo - zi a__

8

1. nye-nye ke__ vu na mwe-nye hu-ru- ma, Ma-ma wa ne-e- ma;
li-ye ku__ ja ku tu-ko mbo - a,

u - tu-mwa-ni mwa she - ta - ni__ hi - vyo. 2.Ye - su a - li - po-mwo-na Ma-ma ya - ke,

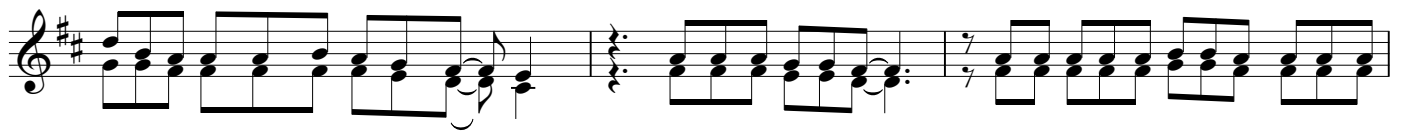
na mwa-na fu-nziwa-ke Yo-ha ne a - li - mwa mbi - a Ma-ma ta-za- ma, hu-yondi - ye mwa-na-o,__



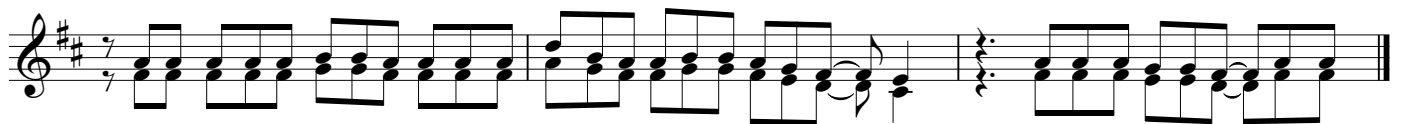
Ki-sha a-ka-mwa-mbi-a Yo-ha-he (Yo - ha - ne) m-ta-za-me Ma-ma ya_ ko Yo - ha-ne a-ka mchu-ku-a Ma-ri- a,



a-ka-e nyu-mba-ni kwa- ke_ hi-vyo. 3.Na ka-ti-ka ha-ru-si ya Ka na, wa-li-ti ndi ki-wa di-va-i Ma



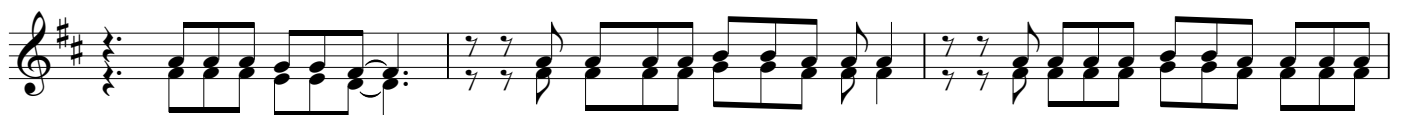
ri-a a - ka-mwa-mbi-a Mwa-na - e, ha-wa-na di-va-i;_ Ye-su a-ka m-ti - i Ma-ma ya-ke,



a-ka-wa-re-je-she-a fu-ra-ha kwa ku-wa a - li-ya-ge-u-za ma- ji, ya-ka-wa di-va-i,_ hi-vyo.



4.Ha - ta ka-ti-ka nya-ka-ti ze-tu, tu-na-pu-n-gu-ki-wa tu-na-ti-ndi - ki-wa tu-na-mu-hi-ta-ji Ye_ su,



_ ka-ti-ka ma - i-sha;_ tu-mwe-nde e Ma-ma Ma-ri - a, a - ta - tu - o-mbe-a kwa Ye-su na



Ye - su a - ta - mti - i Ma - ma ya - ke, a - ta - tu - ja - li - a, _ hi - vyo.