

MATESO YA BWANA YESU KRISTO

Ijumaa kuu

Traditional



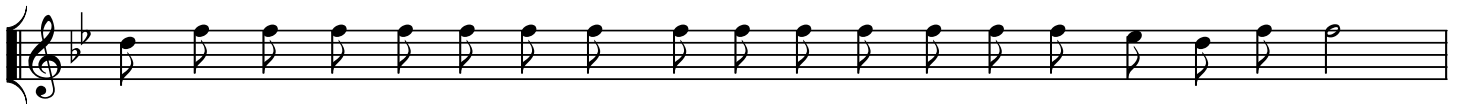
Ma te so ya BWA NA we tu Ye su Kri stu ya li vyo a ndi kwa na Mta ka ti fu Yo ha ne.



Wa ka ti u le Ye su a li to ka pa mo ja na wa fu a si wa ke kwe nda Ng'a mbo ya m to Ke dron



kwe nye Bu sta ni a ka i ngi a hu ko ye ye pa mo ja na wa fu a si wa ke.



Yu da na ye a li ye mto a a li pa ju a ma ha li pa le.



Kwa ma a na Ye su a li fi ka hu ko ma ra nyi ngi pa mo ja na wa fu a si wa ke.



Ba si Yu da a li po kwi sha ku po ke a ki ko si cha ma a ska ri



na wa tu mi shi wa li o to ka kwa ma ku ha ni wa ku u na Wa fa ri se i,



a ka ja hu ko na ta a na mi e nge na si la ha. Ba si Ye su a ki ju a yo te. ya ta ka yo mpa ta,



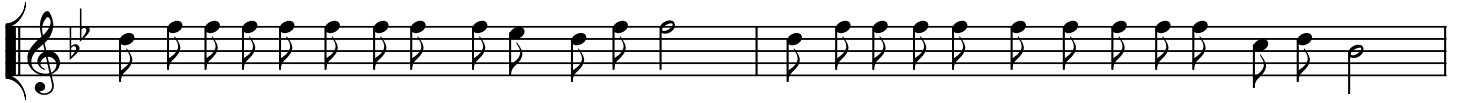
a ka to ke a a ka wa a mbi a: Mwa mta fu ta na ni? Wa ka mji bu:



Ye su Mna za re ti. Ye su a ka wa a mbi a: Ndi ye mi mi.



Na ye Yu da a li ye mto a a li ku wa a me si ma ma pa mo ja na o.



Ba si a li po wa a mbi a Ndi ye mi mi, wa li ru di nyu ma wa ka a ngu ka chi ni.



Ba si a ka wa u li za te na: Mwa mta fu ta na ni? Na o wa ka se ma:



Ye su Mna za re ti: Ye su a ka ji bu: Ni me kwi sha se ma



kwa mba ni m i. Ba si ka ma mwa ni ta fu ta mi mi,



wa a che ni ha wa wa e nde za o. I li li ti mi zwe li le ne no a li lo se ma:



Ha wa u li o ni pa si ku mpo te za ha ta mmo ja wa o.



Ba si Si mo n Pe tro a li ye ku wa na u pa nga a ka u cho mo a



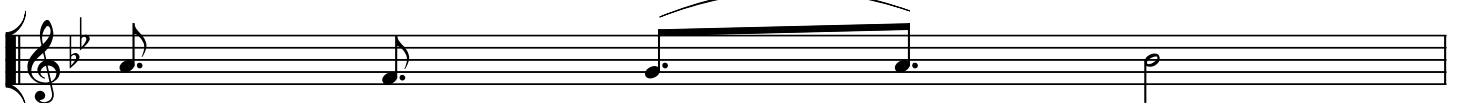
a ka mpi ga mtu mi shi wa ku ha ni mku u, a ka mka ta si ki o la ke la ku u me.



Na mtu mi shi yu le a li i twa Ma lkus. Ye su a ka mwa mbi a Pe tro:



Ru di sha u pa nga wa ko a la ni. Ki ko mbe a li cho ni pa Ba ba,



si ta ki nywa?



Ba si ki ko si na je me da ri na wa tu mi shi wa Ma ya hu di wa ka mka ma ta Ye su, wa ka mfu nga,



wa ka mpe le ka kwa nza kwa An na,



ma a na a li ku wa m kwe we Ka i fa a li ye ku wa ku ha ni mku u mwa ka u le.



Na Ka i fa ndi ye a li ye wa pa Ma ya hu di Sha uri



kwa mba ya fa a mtu mmo ja a fe kwa a ji li ya wa tu.



La ki ni Si mo n Pe tro a li m fu a ta Ye su pa mo ja na m fu a si mwi ngi ne.



Na yu le m fu a si a li ku wa a na ju li ka na na ku ha ni mku u,



a ka i ngi a pa mo ja na Ye su ka ti ka be he wa la ku ha ni mku u.



La ki ni Pe tro a ka wa a ki si ma ma nje mla ngo ni.



Ba si yu le mfu a si a li ye ju li ka na na ku ha ni mku u



a ka to ka a ka se ma na mwa na m ke mngo ja mla ngo, a ka mle ta Pe tro nda ni.



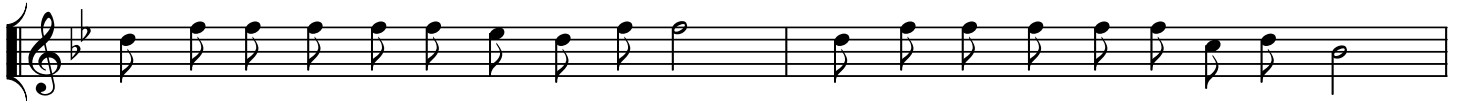
Ba si yu le ki ja ka zi m ngo ja mla ngo a na mwa mbi a Pe tro: Je,



we we si m mo ja wa po wa wa na fu nzi wa ke m tu hu yu? Ye ye a na se ma: Si - mi mi.



Wa le wa tu mwa na wa tu mi shi wa li ku wa wa ki si ma ma ka ri bu na ma ka a ya mo to,



ma a na ku li ku wa ba ri di, wa ka wa wa ki o ta mo to.



Na ye Pe tro a li ku wa po pa mo ja a na o a ki si ma ma na ku o ta mo to.



Ba si ku ha ni mku u a ka mwi li za Ye su ha ba ri za wa fu a si wa ke na za ma fu ndi sho ya ke.



Ye su a ka mji bu: Mi mi ni me se ma wa zi wa zi na - wa tu:



mi mi ni me fu ndi sha si ku zo te ka ti ka su na go gi



na he ka lu ni a mba ko Ma ya hu di wo te hu ku sa nyi ka:



wa la si ku se ma ne no lo lo te kwa - si ri. Mbo na wa ni u li - za?



wa u li ze ha o wa li o si ki a ni li cho wa a mbi a:



ta za ma wa o wa na ju a ni li yo se ma - - mi mi. A li po kwi sha se ma ha yo,



mmo ja wa wa tu mi shi a li ye si ma ma ka ri bu a ka mpi ta Ye su ko fi a ki se ma:



Ndi vyo u na vyo mji bu ku ha ni mku - u? Ye su a ka mwi ti - - ki a:



Ka ma ni me se ma vi ba ya, to a u sha hi di wa ne - no ba ya:



la - - - ki ni ka ma ni me se ma ve ma, kwa ni ni wa ni pi - ga?



Ba si An na a ka mpe le ka a me fu ngwa kwa Ka i fa ku ha ni Mku u.



Si mo n Pe tro a ka wa a me si ma ma a ki o ta mo to. Ba si wa ka mwa mbi a: Je,



ha ta we we si mmo ja wa wa fu a si wa - ke? Ye ye a ka ka na a ka se ma: Si - mi mi.



Mmo ja wa wa tu mi shi wa ku ha ni mku u, ja ma a wa yu le a li ye ka twa si ki o na Pe tro,



a ka mwa mbi a: Mi mi si ku ku o na bu sta ni ni pa mo ja na - ye?



Ba si Pe tro a ka ka na te na, na ma ra jo go o a ka wi ka.



Ba si wa ka mto a Ye su kwa Ka i fa wa ka mpe le ka ba ra za ni. Sa sa i li ku wa a su bu hi:



la ki ni we nye we ha wa ku i ngi a ba ra za ni, i li wa si ti we na ji si,



wa pa te ku la Pa sa ka. Ba si Pi la ti a ka wa to ke a n je a ka se ma:



Mwal e ta ma shta ka ga ni ju u ya mtu hu - yu? Wa ka ji bu wa ka mwa mbi a:



Ka ma hu yu ha nga li ku wa mwo vu, ha tu nga li m le ta kwa ko.



Ba si Pi la ti a ka wa a mbi a: M twa e ni ni nyi m ka m hu ku mu kwa She ri a ye nu.



Ma ya hu di wa ka mwa mbi a: Si si ha tu na ma mla ka ya ku mwu a mtu ye yo te.



I li ne no la Ye su li pa te ku ti mi a,



a li lo se ma a ki o nye sha ni ma u ti ga ni a ta ka yo ku fa.



Ba si Pi la ti a ka i ngi a te na ba ra za ni, a ka mwi ta ye su a ka mwa mbi a:



We we ndi we mfa lme wa Wa ya hu - di? Ye su a ka ji bu:



Wa ji se me a hi vyo a u we ngi ne wa me ku a mbi a ha ba ri hi yo ju u ya - ngu?



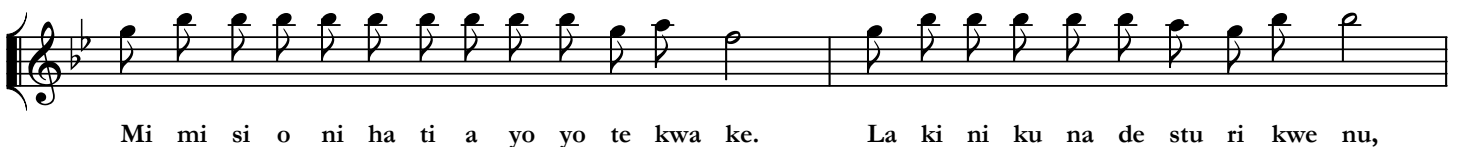
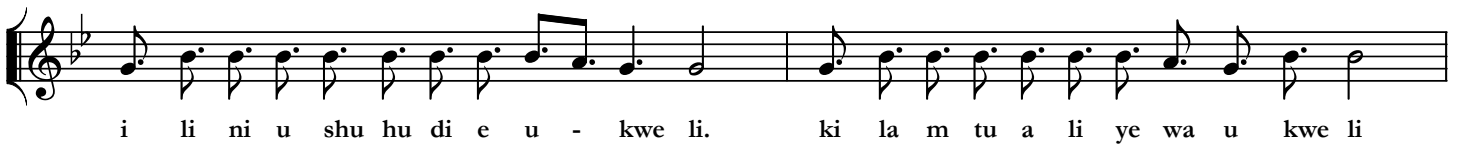
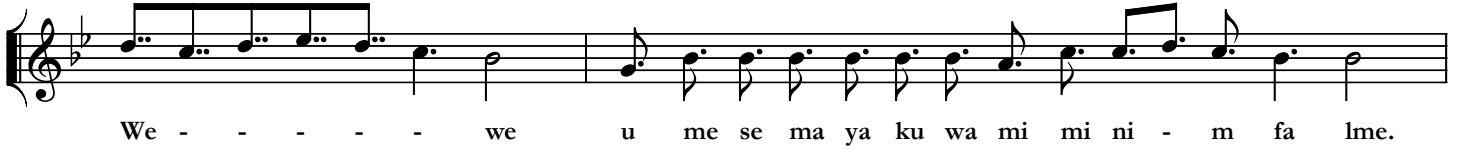
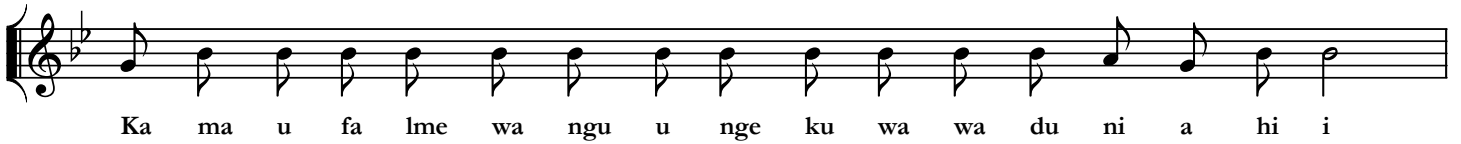
Pi la ti a ka ji bu: Je, Mya hu di mi - mi? Ta i fa la ko na ma ku ha ni



wa me ku to a kwa ngu. U me fa nya ni - ni? Ye su a ka ji bu:



U fa lme wa ngu si o wa du ni a - hi i.



i la Ba ra ba. Na ye Ba ra ba a li ku wa mnya ng'a nyi
 Ba si ha po Pi la ti a ka mtwa a Ye su, a ka mpi ga mi je le di.
 Ma a ska ri wa ka so ko ta ta ji la mi i ba, wa ka mti a ki chwa ni,
 wa ka mvi ka va zi je ku ndu. Wa ka ja mbe le ya ke wa ka se ma: Sa la mu,
 mfa lme wa Ma ya hu di. Wa ka mpi ga ma ko fi. Ba si Pi la ti a ka to ka te na n je
 a ka wa a mbi a: Na mle ta te na nje mbe le ye nu,
 mpa te ku jua ya ku wa si o ni ha ti a yo yo te kwa ke.
 (Ba si Ye su a ka to ka nje a me va a ta ji la mi i ba na va zi je ku ndu) A ka wa a mbi a:
 Ta za me ni mt u. Ba si ma ku ha ni wa ku u na wa tu mi shi wa li po mwo na,
 wa ka pi ga ke le le wa ki se ma: Msu - li bi she, msu li bi she.
 Pi la ti a ka wa a mbi a: Mtw a e ni ni nyi m ka msu li bi she,
 kwa ma a na mi mi si o ni ko sa kwa ke. Ma ya hu di wa ka mji bu: Si si tu na yo She ri a,



na kwa she ri a hi yo i me mpa sa ku fa, kwa sa ba bu a me ji fa nya Mwa na wa Mu ngu.



Ba si Pi la ti a li po si ki a ne no hi lo, a ka zi di ku o go pa.



A ka i ngi a te na ba ra za ni, a ka mwa mbi a Ye su: U me to ka wa pi we - we?



La ki ni Ye su ha ku m ji bu ne no lo lo te. Ba si a ka mwa mbi a: Hu se mi ne - no?



Hu ju i ya ku wa ni na o u we zo wa ku ku su li bi sha na u we zo wa ku ku fu ngu - a?



Ye su a ka - - mji bu: Hu nga li ku wa na u we zo wo wo te ju u ya ngu,



u si nga li u pe wa ku to ka - ju u. Kwa sa ba bu hi yo



a li ye ni to a kwa ko a na yo dha mbi ku bwa - - za i di.



Ta ngu ha po Pi la ti a ka ta fu ta ku mfu ngu a.



La ki ni Ma ya hu di wa ka pi ga ma ke le le wa ki se ma: U ki mwa chi a hu yu,



we we si ra fi ki ya Kai sar. Ye yo te a ji fa nya ye ku wa mfa lme hu shi nda na na Kai sar.



Ba si Pi la ti a li po si ki a ma ne no ha yo a ka mle ta Ye su nje,



a ka ke ti ki ti ni ma ha li pa li po i twa Li to stro tos, na kwa ki ya hu di Ga ba tha.



I li ku wa Ma a nda li o ya Pa sa ka, ya pa ta sa a si ta, a ka wa a mbi a Ma ya hu di:



Ta za me ni Mfa lme we nu. Wa o la ki ni wa ka pi ga ke le le: Mwo ndo e,



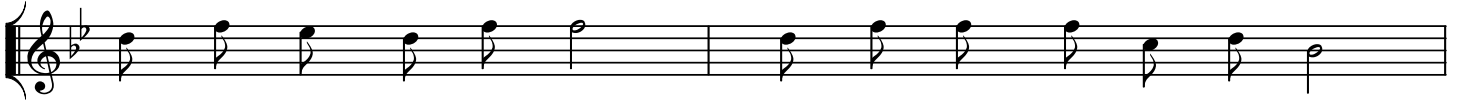
mwo ndo e, msu - li bi she. Pi la ti a ka wa a mbi a:



Ni msu li bi she mfa lme we - nu? Ma ku ha ni wa ku u wa ka ji bu: Ha tu na mfa lme



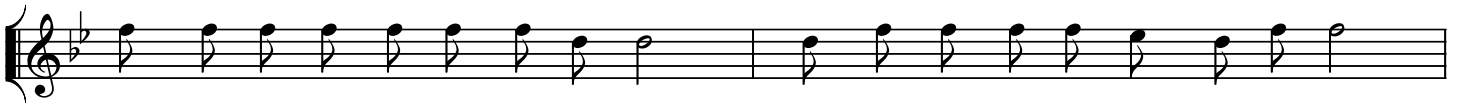
i si po ku wa Kai sar. Ba si ndi po a li po mto a kwa o a su li bi we.



Wa ka mto a Ye su wa ka mpe le ka n je.



A ka to ka a ki ji chu ku li a msa la ba wa ke kwe nda ma ha li pa i twa po Kal var,



kwa ki ya hu di Go l go ta: ndi po wa li po msu li bi sha,



na we ngi ne wa wi li pa mo ja na ye u pa nde hu u na u pa nde hu u, na Ye su ka ti ka ti,



Pi la ti a li a ndi ka pi a a nwa ni, a ka i we ka ju u ya msa la ba. I li a ndi kwa:



Ye su Mna za re ti, Mfa lme wa Ma ya hu di.



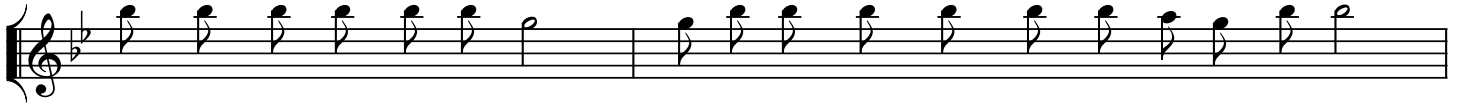
Ba si a nwa ni hi yo Ma ya hu di we ngi wa li i so ma, ma a na ma ha li a li po su li bi wa Ye su



pa li ku wa ka ri bu na m ji. Na yo i li a ndi kwa kwa ki ya hu di ki yu na ni na ki la ti ni.



Ba si ma ku ha ni wa ku u na Ma ya hu di wa ka mwa mbi a Pi la ti: U si a ndi ke:



Mfa lme wa Ma ya hu di: i la kwa mba mwe nye we a me se ma:



Mi mi ni mfa lme wa Ma ya hu di. Pi la ti a ka ji bu: Ni li yo a ndi ka, ni me a ndi ka.



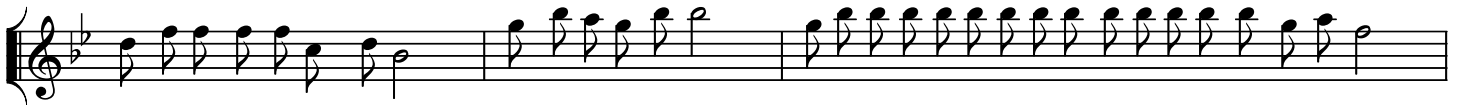
Ba si ma a ska ri wa li po kwi sha ku msu li bi sha,



wa ka twa a ma va zi ya ke (wa ka fa nya ma fu ngu ma nne, ki la a ska ri fu ngu la ke), na ka nzu.



Na ka nzu i le ha i ku wa na msho no, kwa ma a na I me fu mwa nzi ma to ka ju u.



Ba si wa ka a mbi a na: Tu si i pa su e, la ki ni tu i pi gi e ku ra i ta ku wa ya na ni.



Li pa te ku ti mi a a ndi ko li se ma lo: Wa li ga wi a na ma va zi ya ngu,



na kanzu ya ngu wa ka i pi gi a ku ra. Ndi vyo ba si ma a ska ri wa li vyo te nda.



Wa ka wa wa ki si ma ma ka ri bu na msa la ba wa Ye su



ma ma ya ke na da da ya ma ma ya ke, Ma ri a wa Kle o fa, na Ma ri a Ma gda le na.



Ba si Ye su a li po mwo na ma ma ya ke na yu le mfu a si a li ye mpe nda a me si ma ma,



a ka mwa mbi a ma ma - - ya ke. Bi - - - mku bwa, hu yu ndi ye mwa na - - wa ko.



Ha la fu a ka mwa mbi a mfu - - a si: Hu yu ndi ye ma ma - - ya ko.



Na ta ngu sa a i le yu le mfu a si a ka mpo ke a kwa ke.



Ba a da ye Ye su a ki ju a ya ku wa yo te ya me ti mi a,



a ndi ko li pa te ku ti mi zwa a ka - - se ma. Ni na - - ki u.



Pa li ku wa na cho mbo ki li cho we kwa pa le ki me ja a si ki.



Na o wa ka ti a si fo ngo i li yo ja a si ki ju u ya mwa nzi wa ka mwe ke a ki nywa ni.



Ba si Ye su a li po kwi sha ku i po ke a si ki, a ka - - se ma: Ya me ti - - mi a.



A ka i na mi sha ki chwa, a ka to a ro ho.



Ba si Ma ya hu di kwa sa ba bu i li ku wa si ku ya Ma a nda li o,



ku su di mi i li i si ka e msa la ba ni si ku ya sa ba ti,



kwa ma a na si ku i le ya sa ba ti i li ku wa ku bwa,



wa ka mwo mba Pi la ti mi gu u ya o i vu njwe, i o ndo le we. Ba si a ska ri wa ka ja,



wa ka mvu nja mi gu u wa kwa nza na wa pi li a li ye su li bi wa pa mo ja na ye.



Ha ta wa li po mfi ki a Ye su, wa ki mwo na a me kwi sha ku fa, ha wa ku mvu nja mi gu u,



la ki ni a ska ri mmo ja a ka mcho ma u ba vu kwa m ku ki, ma ra i ka to ka da mu na ma ji.



Na ye a li ye o na a me to a u sha hi di, na u sha hi di wa ke ni wa kwe li.



Na ye ye a na ju a ya ku wa a na se ma kwe li mpa te na nyi ku sa di ki.



Kwa ma a na ha yo ya me te nde ka i li A ndi ko li ti mi e: Ha mta mvu nja m fu pa wa ke.



Na te na A ndi ko ji ngi ne la se ma: Wa ta mta za ma yu le wa li ye mto bo a.



Ba a da ya ha yo Yo se f wa A ri ma te a



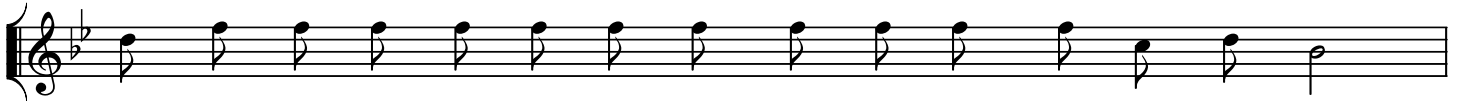
a ka e nda kwa Pi la ti ku o mba ru hu sa ya ku chu ku a mwi li wa Ye su



(kwa ma a na a li ku wa mwa na fu nzi wa Ye su,



kwa si ri la ki ni kwa a ji li ya ku wa o go pa Ma ya hu di). Pi la ti a ka ku ba li.



Na ye a ka ja a ka chu ku a mwi li wa Ye su.



Na Ni ko de mi yu le a li ye fi ka za ma ni kwa Ye su u si ku,



a ka ja vi le vi le na ra tli mi a za ma ne ma ne i li yo cha nga nyi ka kwa shu bi ri.



Ba si wa ka u twa a mwi li wa ke Ye su,



wa ka u ka fi ni kwa vi ta mba a pa mo ja na ma nu ka to,



vi le i li vyo de stu ri ya Ma ya hu di ku zi ka.



Na ma ha li pa le a li po su li bi shwa pa li ku wa na bu sta ni, na nda ni ya ke ka bu ri ji pya



a mba lo mtu ye yo te ha ja zi kwa nda ni mwa ke. Ndi po wa li po mzi ka Ye su,



kwa ku wa ka bu ri li le ni ka ri bu, na i li ku wa si ku ya ku a nda li a - - Pa sa ka.