

MT. KAROLI LWANGA SOMO WA KWAYA YETU.

Na: B.P.MWANDU

NYEGEZI MWANZA.

01/06/2018

Moderato

*mf* *mp*

Sa la mu e we so mo wa- kwa ya ye tu Mta ka ti fu Ka ro li Lwa nga.  
Mwo mbe zi na m si ma mi zi we tu mwe ma tu o mbe e kwa Mu ngu Ba ba.

*f*

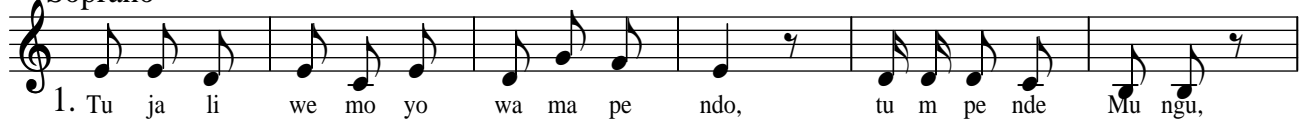
Ka ti ka u tu me wa u i mba ji, tu we ze ku ta nga za I  
Tu i ge m fa no wa ko mwe nye we, na mwi sho tu - fi ke mbi  
tu we ze ta nga za  
na mwi sho tu fi ke

tu we ze ta nga za  
na mwi sho tu fi ke

nji li kwa i ma ni na ma te - ndo.  
ngu ni kwa- Ba ba we u li - ko.  
i nji li i ma ni - - na yo ma te ndo.  
mbe ngu ni kwa Ba ba - - we we u li ko.  
i nji li i ma ni ma te ndo  
mbe ngu ni kwa Ba ba u li ko.

# Maimbilizi

## Soprano



## Alto



## Tenor +Bass

