

NDIWE SITARA YANGU..

Himery Msigwa

KIBAHA

January 2018

Andate

J'pili 6 Mwaka B (Zab 31; 1-2,5,11(K) 7

$\text{♩} = 60$

S
A

Ndi we si ta ra ya ngu Bwa na u ta ni hi fa dhi na ma te so

T
B

5

(u ta)
u ta ni zu ngushanyi mbo zawo ko vu vu nyimbo zawo ko vu

(u ta)

12

1.He ri a li ye sa me he wa dha mbi
3.Na li kuju li - sha - dha mbi ya ngu
5.M fu rahi e - ni - Bwa na Bwa na
6.Pi geni vi ge le ge le vya fu ra ha

16

(nyo fu wa - mo yo)

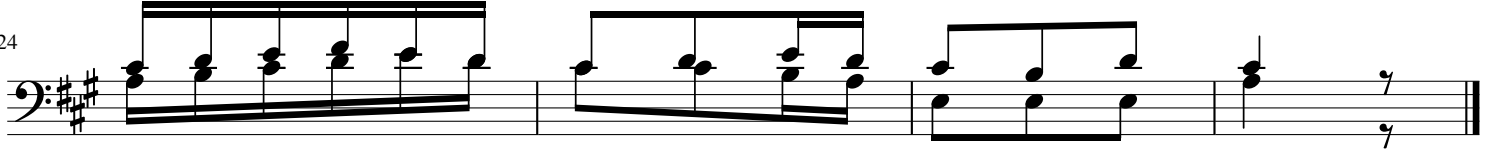
na ku si ti ri wa ma ke
wa la si ku fi cha (u po) to vu wa ngu
sha ngi li e ni e nyi wa) we nye ha ki
ni nyi nyo te m li owa) nyo fu wa yo

20



2.he ri Bwa na a si ye m he sa bi a u po to vu
 4.na li se ma ni ta yaki ri ma a si ya ngu kwa Bwa na

24



a mba ye ro ho ni mwa ke ha m na - hi la
 na we u ka ni sa me he u po to vu wa ngu