

# TAZAMA NIMEKUJA

Zaburi

Elia Temihanga Makendi  
Mafinga Seminary

♩ = 63

S  
A

Ndipo ni li po se ma ta za ma ta - za ma ni me - ku ja ndi po ni li

T  
B

6

ni me - ku ja ku ya fa nya ma pe nzi ya ko ku ya fa nya ma pe nzi ya ko ku ya fa nya

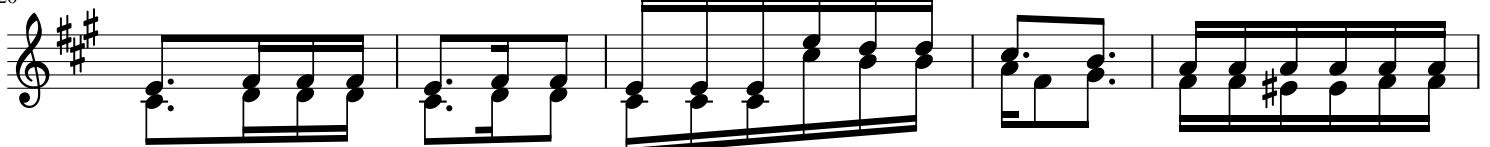
12

ma pe nzi ya ko ku ya fa nya ma pe nzi ya ko ndi po ni li po se ma ta

17

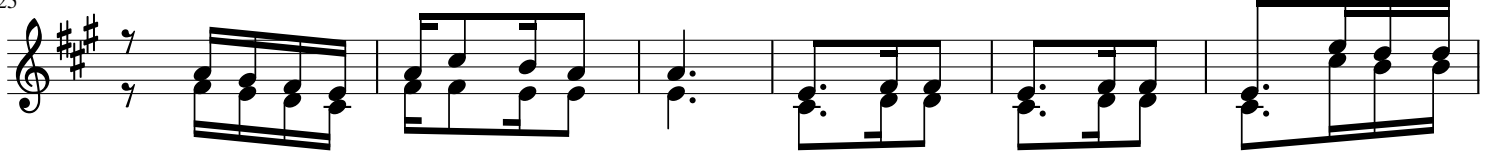
za ma ta - za ma ni me - ku ja.

20



1.Na li mngo ja Bwa - na - kwa sa - bu ri a ka ni na mi a  
 2.Dha bi hu na ma to le o hu ku pe nde zwa na zo ma si ki o ya ngu  
 3.Ka - ti - ka go - mbo - la - chu o ni me a ndi ki wa  
 4.Ni me hu - bi ri ha ba - ri za - ha ki ka ti ka ku sa -

25



ka si ki a ki li o cha ngu a ka ti a wi - mbo wi mbo -  
 u me ya - zi - bu a Ka fa ra na sa da ka za -  
 ku ya fa nya ma pe nzi ya ko Ee Mungu wa ngundi o fu ra ha  
 - nyi ko kubwa ku - bwa sa na Si ku i zu i - a mi -

31



m pya ki - nywa ni mwa ngu ndi o si fa ya Mu gnu we tu.  
 dha mbi ha u ku zi ta ka ta - za ma ni me - ku ja.  
 ya ngu naa m she - ri a ya ko i mo mo yo ni mwa ngu.  
 do mo mi - do mo ya ngu Ee - Bwa na u na - ju a.